



## この物件のおすすめポイント!!

- ・市街地中心地近くで主要施設も徒歩圏内！
- ・利便性の良い場所！
- ・什器あり！



①店内 A



②店内 B



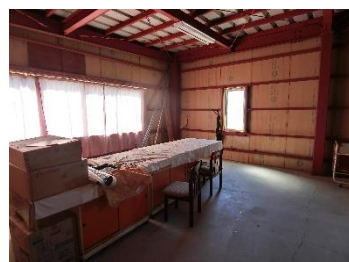
③店裏



④1F トイレ



⑤2F 倉庫 A



⑥2F 倉庫 B



⑦2F 廊下



⑧裏口

賃貸・売却区分	売買	取引形態	不動産仲介
希望価格	売買 1500 万円	標高	約 8.5m
構造	木造瓦葺 2 階建	建築年	平成 10 年
土地面積	156.66 m <sup>2</sup>	駐車場	有り
建物面積	1F：95.05 m <sup>2</sup> /2F：97.15 m <sup>2</sup>	付帯施設	—
間取り	風呂	—	
1F：店内・店裏・トイレ	トイレ	水洗	
2F：倉庫 2・トイレ	水道	上水道	
	下水道	下水道	
	ガス	プロパンガス	
	病院（あき総合病院）	車で 3 分／0.7km	
	小学校（安芸第一）	徒歩 2 分／0.15km	
	中学校（安芸中）	車で 6 分／2.6km	
	スーパー	車で 2 分／0.4km	
	郵便局	車で 3 分／0.65km	
	その他		



1F 平面図

2F 平面図

No. 228 間取り