



## この物件のおすすめポイント!!

- ・閑静な住宅地！
- ・駐車スペースあり！
- ・日当たり良好！



①1F 和室 A



②1F 和室 B



③2F 洋室



④2F 和室



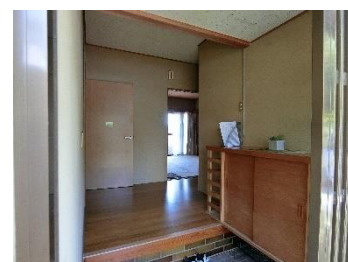
⑤DK



⑥風呂

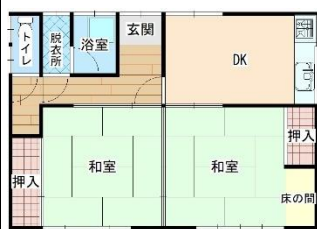


⑦トイレ



⑧玄関

賃貸・売却区分	売買	取引形態	不動産仲介
希望価格	売買 600 万円	標高	約 17.9m
構造	木造スレート葺 2 階建	建築年	昭和 57 年
土地面積	169.44 m <sup>2</sup>	駐車場	有り
建物面積	1F：61.90 m <sup>2</sup> /2F：34.78 m <sup>2</sup>	付帯施設	車庫、庭
間取り		風呂	
1F：和室 2・DK・風呂・トイレ		トイレ	水洗
2F：和室・洋室		水道	上水道
		下水道	浄化槽
		ガス	-
		病院（あき総合病院）	車で 8 分／3km
		小学校（川北）	徒歩 20 分／1.5km
		中学校（安芸中）	車で 7 分／3.3km
		スーパー	車で 8 分／2.4km
		郵便局	車で 6 分／2.1km
		その他	



1F



2F

No. 219 間取り