

位置図



この物件のおすすめポイント!!

- ・日常生活に便利な場所！
- ・閑静な住宅地！
- ・部屋数が多く広々とした間取り！



①1F 和室 A



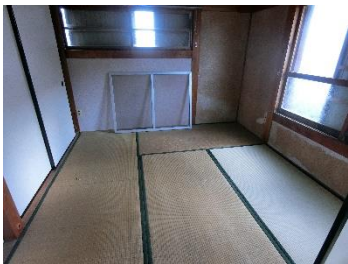
②1F 和室 B



③1F 和室 C



④1F 和室 D



⑤2F 和室



⑥台所



⑦トイレ



⑧トイレ

賃貸・売却区分	売買/賃貸（敷金・礼金：4万円）	取引形態	不動産仲介
希望価格	200万円/月額4万円	標高	約4.7m
構造	木造瓦葺2階建	建築年	昭和44年
土地面積	175.2㎡	駐車場	有り
建物面積	1F：75.11㎡/2F：25.45㎡	付帯施設	庭、車庫
間取り	1F：和室4・台所・風呂・トイレ 2F：和室2	風呂	ガス
<p>No. 236間取り</p>	トイレ	水洗	
	水道	上水道	
	下水道	有	
	ガス	プロパンガス	
	病院（あき総合病院）	車で6分/1.7km	
	小学校（安芸第一）	徒歩12分/0.8km	
	中学校（安芸中）	車で8分/3.6km	
	スーパー	車で5分/1.4km	
	郵便局	車で6分/1.7km	
	その他		