

# 第52回



# 市民一斉清掃



自然豊かなまちを市民自らの手で美化しようと、市民一斉清掃を行います。  
あらゆる世代が参加し、美化活動に努めましょう。皆さんの参加をお願いします。

**日時 令和8年5月31日(日)**

※ 気象状況等により中止する場合は、5/30(土)に防災行政無線でお知らせします。

**時間 午前7時～午前9時(後片付けを含む)**

※ 地域の事情により、天候等で美化活動を見合わせる場合や、当日の時間設定は地域の皆様で決定していただいてもかまいません。

※ 実施日を変更し、収集を依頼される場合は、事前に環境課へ連絡をお願いします。

**場所 道路、河川護岸、海岸および公園、広場など**

◎**ごみの受入れについて：受入時間は、午前7時～午前10時**

- ・清掃ごみは、裏面のとおり必ず分別してください。
- ・できるだけ直接「安芸市一般廃棄物最終処分場」に運んでくださるようお願いいたします。

◎**収集を依頼する場合について：依頼時間は、午前7時～午前10時**

- ・ごみ集積場所や収集車が入りやすい場所にまとめて出してください。
- ・環境課へ収集依頼の連絡をする場合は、【収集場所、ごみの種類、ごみの量(目安)】を伝えてください。

安芸市健康衛生都市建設推進協議会

安芸市

裏面もご覧ください

- ・ごみの収集は、市のパッカー車のほか、建設協会の協力によるボランティア車が運搬します。収集員や車両台数に限りがありますので、収集車への積込みは、皆さんのお手伝いをお願いします。

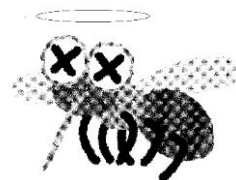
一斉清掃のごみの分け方	受入れについてのお願い
刈り取った草や木など	<ul style="list-style-type: none"> <li>・できるだけ各地域で処分をお願いします。</li> <li>・「最終処分場」に持込む場合は、一斉清掃用に配付した清掃用ごみ袋に入れるか、ひもでしばり持込んでください。</li> <li>・木の枝などは約 1m程度に切ってください。</li> </ul>
一般ごみ	<ul style="list-style-type: none"> <li>・清掃用ごみ袋に入れて持込んでください。(砂や泥が付着し、汚れた缶・ビン・ペットボトルも含まれます。)</li> </ul>
缶・ビン・ペットボトル	<ul style="list-style-type: none"> <li>・リサイクルができるビンは飲料水のビンに限ります。(薬品の容器、割れたビン・ガラス、陶器などは一般ごみになります。)</li> </ul>

## ご注意ください!

一斉清掃は、地域清掃を目的に実施しています。家庭や事業所からの便乗ごみ(庭木の剪定ごみ、農業用ごみ、粗大ごみなど)は、絶対に出さないようお願いします。

## 側溝の害虫駆除薬剤について

薬品は、地区の代表者等の責任を持って管理していただける方にのみお渡しします。



### 問合せ先

安芸市環境課

電話：35-1023

安芸市健康衛生都市建設推進協議会

安芸市

裏面もご覧ください