

# 安芸市地域防災計画

( 資 料 編 )

令和8年5月修正

安芸市防災会議



# ～目 次～

別表 1	指定避難所一覧	1
別表 2	指定緊急避難場所一覧表	4
別表 3	避難所一覧表	15
別表 4	福祉避難所一覧表	22
別表 5	安芸市の締結する協定等一覧表	23
別表 6	災害対策本部・組織図	29
別表 7	各部・班の事務分掌	30
別表 8	本部の標示・腕章	32
別表 9	被害状況認定基準	33
別表 10	津波災害警戒区域内の要配慮者利用施設	36
別表 11	高知県緊急輸送道路ネットワーク計画防災拠点	39
別表 12	公用車一覧表	40
別表 13	洪水浸水想定区域の指定状況	43

別表 1

指定避難所一覧

■安芸町

指定避難所 名称（施設名）	所在地	連絡先	指定緊急 避難場所 との重複	想定収 容人数
総合運動場多目的体育館 （安芸ドーム）	桜ヶ丘町	0887-35-1020	○	835
安芸おひさま保育所	西浜 570	0887-37-9452 （直通 0887-37-9310）	○	141

1.

2.

■伊尾木

指定避難所 名称（施設名）	所在地	連絡先	指定緊急 避難場所 との重複	想定収 容人数
伊尾木保育所	伊尾木 818	0887-37-9452 （直通 0887-35-2480）	○	87

3.

■川北

指定避難所 名称（施設名）	所在地	連絡先	指定緊急 避難場所 との重複	想定収 容人数
清水ヶ丘体育館	川北甲 5552	0887-35-1020	○	195
清水ヶ丘中学校	川北甲 5685	0887-35-1021 （直通 0887-35-2801）	○	622
江川公民館	川北乙 587	0887-35-1020 （直通 0887-34-0927）	○	14
内原野体育館	川北乙 1606	0887-35-1021 （直通 0887-35-2801）	○	177

4.

5.

6.

7.

■僧津

指定避難所 名称（施設名）		所在地	連絡先	指定緊急 避難場所 との重複	想定収 容人数
安芸中学校	校舎	僧津 184	0887-35-1021 (直通 0887-37-9273)	○	305
	体育館				461
	プール棟				53

8.

■井ノ口

指定避難所 名称（施設名）	所在地	連絡先	指定緊急 避難場所 との重複	想定収 容人数
井ノ口公民館	井ノ口甲 2556-1	0887-35-1020 (直通 0887-32-0522)	○	56
井ノ口保育所	井ノ口乙 72	0887-37-9452 (直通 0887-34-2550)	○	56
井ノ口小学校	井ノ口乙 81	0887-35-1021 (直通 0887-34-2654)	○	395

9.

10.

11.

■東川

指定避難所 名称（施設名）	所在地	連絡先	指定緊急 避難場所 との重複	想定収 容人数
東川公民館	入河内 588	0887-35-1020 (直通 0887-32-3031)	○	42
東川小中学校	入河内 710	0887-35-1021 (直通 0887-32-3031)	○	160
大井公民館	大井乙 146-1	0887-35-1020	○	8

12.

13.

14.

■畑山

指定避難所 名称（施設名）	所在地	連絡先	指定緊急 避難場所 との重複	想定収 容人数
畑山ふるさと交流センター	畑山乙 381	0887-35-1021	○	90

15.

■穴内

指定避難所 名称（施設名）	所在地	連絡先	指定緊急 避難場所 との重複	想定収 容人数
穴内小学校	穴内乙 1674	0887-35-1021 (直通 0887-35-2431)	○	277
穴内保育所	穴内乙 1688	0887-37-9452 (直通 0887-35-4750)	○	72

16.

17.

## 別表 2

## 指定緊急避難場所一覧表

## ■安芸町

緊急避難場所	所在地	災害種別						収容人数	備考
		洪水	土砂	高潮	地震	津波	火災		
津波避難タワー1号 (港町1丁目)	港町 1-674-10	×	×	×	○	○	×	239	
港町集会所	港町 1-737-12	×	○	○	○	×	×	108	
高知高須病院 附属安芸診療所	港町 2-635	×	×	×	○	○	×	503	避難可能箇所は3階以上の階段・廊下及び屋上
高知県安芸総合庁舎 (屋上)	矢ノ丸 1-4-36	×	×	×	○	○	×	178	
ホテルタマイ	矢ノ丸 1-6-31	×	×	×	○	○	×	1,798	避難可能箇所は駐車場
橋之元公園	矢ノ丸 1-7	×	○	○	○	×	○	1,747	
朝霧公園	矢ノ丸 1-11	×	○	○	○	×	○	1,843	
江ノ川上公園	矢ノ丸 2-5	×	○	○	○	×	○	3,300	
EASTマリンクリニック	矢ノ丸 3-1-25	×	×	×	○	○	×	625	避難可能箇所は3階ホール及び3階以上の廊下・階段・屋上
川向集会所	矢ノ丸 3-9-24	×	○	○	○	×	×	66	
安芸市体育館	矢ノ丸 3-11	×	○	○	○	×	×	1,039	
津波避難タワー2号 (港町2丁目)	矢ノ丸 3-11	×	×	×	○	○	×	394	
安芸市女性の家	矢ノ丸 3-12-27	×	○	○	○	×	×	726	

緊急避難場所	所在地	災害種別						収容人数	備考
		洪水	土砂	高潮	地震	津波	火災		
矢ノ丸保育園(園庭)	矢ノ丸 3-13-21	×	○	○	○	×	○	2,262	広域避難場所
森澤病院	本町 2-13-32	×	×	×	○	○	×	306	避難可能箇所は3階以上の階段・廊下及び屋上
安芸市民館別館	本町 5-17-2	○	○	○	○	×	×	400	
津波避難タワー3号 (本町5丁目)	本町 5-2200-1	×	×	×	○	○	×	388	
柳田集会所	東浜 202-4	×	○	○	○	×	×	41	
土佐くろしお鉄道 安芸事業本部(駅ホーム)	東浜 300-4	×	×	×	○	○	×	1,000	
ひのでの館(屋上)	日ノ出町 7	×	×	×	○	○	×	300	
日ノ出集会所	日ノ出町 9-24	×	○	○	○	×	×	93	
安芸第一小学校	クラブハウス	○	○	○	○	×	×	445	
	屋上	×	×	×	○	○	×	829	
	校庭	○	○	○	○	×	○	2,911	広域避難場所
	西体育館	○	○	○	○	×	×	618	
すまいるあき	久世町 9-20	×	×	×	○	○	×	1,900	避難可能箇所は3階以上の駐車場・屋上
宝永集会所	宝永町 7-41	×	○	○	○	×	×	159	
染井集会所	染井町 2-4	×	○	○	○	×	×	68	
安芸市民館本館	染井町 8-31	○	○	○	○	×	×	520	
NTT西日本安芸電話交換所	寿町 3-32	×	×	×	○	○	×	428	避難可能箇所は階段・踊り場及び屋上
津波避難タワー12号 (日ノ出町)	寿町 1565-2	×	×	×	○	○	×	242	

緊急避難場所	所在地	災害種別						収容人数	備考
		洪水	土砂	高潮	地震	津波	火災		
県立安芸中・高等学校 (北舎屋上)	清和町 1-54	×	×	×	○	○	×	809	
清和集会所	清和町 4-19	○	○	○	○	×	×	70	
千歳集会所	千歳町 8-22	○	○	○	○	×	×	99	
津久茂公民館	津久茂町 11-21	○	×	○	○	×	×	119	
安芸中学校	屋上	×	×	×	○	○	×	951	
	校庭	×	○	○	○	×	○	17,457	広域避難場所
	体育館	×	○	○	○	×	×	900	
安芸市防災センター	西浜 190-1	○	○	○	○	○	○	1,203	
安芸おひさま 保育所	園舎	○	○	○	○	○	○	1,432	指定避難所
	園庭	○	○	○	○	○	○	3,661	
馬ノ丁集会所	西浜 3718	○	×	○	○	○	×	42	
ニッポン高度紙工業 (グラウンド)	植野 1	×	×	×	○	○	×	19,000	
黒鳥公民館	黒鳥 976	○	○	○	○	○	×	355	
安芸市総合運動場	桜ヶ丘町	○	○	○	○	○	○	27,000	広域避難場所
球場前駅ホーム	桜ヶ丘町 2250	×	×	×	○	○	×	96	

■下山

緊急避難場所	所在地	災害種別						収容人数	備考
		洪水	土砂	高潮	地震	津波	火災		
下山駅ホーム	下山 386	×	×	×	○	○	×	190	

緊急避難場所	所在地	災害種別						収容人数	備考
		洪水	土砂	高潮	地震	津波	火災		
下山公民館	下山 410-2	○	○	○	○	×	×	203	
下山小学校	校庭	○	×	○	○	×	○	1,329	広域避難場所
	体育館	○	○	○	○	×	×	532	
東部生コンクリート株式会社 (骨材サイロヤード)	下山 1606	×	×	×	○	○	×	831	
不動集会所	下山 2161-3	○	○	×	○	×	×	52	
下山集会所	下山 2449-1	○	○	×	○	×	×	52	

■伊尾木

緊急避難場所	所在地	災害種別						収容人数	備考
		洪水	土砂	高潮	地震	津波	火災		
津波避難タワー9号 (伊尾木中組西)	伊尾木 267-1	×	×	×	○	○	×	211	
伊尾木公民館	伊尾木 195-1	○	×	○	○	×	×	504	
伊尾木中村集会所	伊尾木 297-1	○	○	○	○	×	×	50	
津波避難タワー8号 (伊尾木西組)	伊尾木 493-15	×	×	×	○	○	×	296	
西組集会所	伊尾木 772-25	○	○	○	○	×	×	82	
伊尾木保育所	園舎	○	○	○	○	○	×	530	指定避難所
	園庭	○	○	○	○	○	○	1,242	広域避難場所
岡集会所	伊尾木 1230-1	○	○	○	○	○	×	79	
宮田岡集会所	伊尾木 2605	○	○	○	○	○	×	83	

緊急避難場所	所在地	災害種別						収容人数	備考
		洪水	土砂	高潮	地震	津波	火災		
津波避難タワー10号 (伊尾木中組東)	伊尾木 3718-19	×	×	×	○	○	×	160	
伊尾木小学校	校庭	○	○	○	○	×	○	4,152	
	体育館	○	○	○	○	×	×	975	
東組集会所	伊尾木 3719-1	○	○	○	○	×	×	50	
中組集会所	伊尾木 3719-36	○	○	○	○	×	×	99	
メルトセンター (駐車場及び敷地内広場)	伊尾木 4034-1	×	×	×	○	○	×	51,719	
伊尾木津波避難場所	伊尾木 810-1	×	×	×	○	○	×	624	

■川北

緊急避難場所	所在地	災害種別						収容人数	備考
		洪水	土砂	高潮	地震	津波	火災		
津波避難タワー6号 (川北片町)	川北 甲 1451-10	×	×	×	○	○	×	296	
ケアハウス安芸	川北 甲 1812-15	×	×	×	○	○	×	856	避難可能箇所は3階以上の食堂、廊下及び踊り場
津波避難タワー5号 (川北西ノ島)	川北 甲 2043-1	×	×	×	○	○	×	169	
西ノ島集会所	川北 甲 2043-4	×	○	○	○	×	×	87	
川北公民館	川北 甲 2588-1	×	○	○	○	×	×	539	
川北小学校	屋上	×	×	×	○	○	×	545	
	校庭	×	○	○	○	×	○	6,408	広域避難場所
	体育館	×	○	○	○	×	×	425	
久保田集会所	川北 甲 2666	○	○	○	○	×	×	64	

緊急避難場所	所在地	災害種別						収容人数	備考
		洪水	土砂	高潮	地震	津波	火災		
花集会所	川北 甲 3314-1	×	×	○	○	○	×	36	
キセキレイの里 (地域交流スペース)	川北 甲 3731	×	×	○	○	○	×	190	
清水寺岡集会所	川北 甲 4902-4	○	○	○	○	○	×	44	
八幡集会所	川北 甲 5437-1	○	×	○	○	○	×	45	
清水ヶ丘体育館	川北 甲 5552	○	○	○	○	○	×	713	指定避難所
清水ヶ丘中学校	体育館	○	○	○	○	○	×	660	指定避難所
	校庭	○	○	○	○	○	○	12,619	広域避難場所
川北岡集会所	川北 甲 6715-2	○	○	○	○	×	×	99	
津波避難タワー7号 (川北新町)	川北 甲 7102-3	×	×	×	○	○	×	192	
マリンプラザ	川北 甲 943-31	×	×	×	○	○	×	214	避難可能箇所は4階以上の階段、廊下及び踊り場
江川公民館	川北 乙 587	○	○	○	○	○	×	116	
内原野体育館	川北 乙 1606	○	○	○	○	○	×	343	指定避難所
内原野団地集会所	川北 乙 1723-2	○	○	○	○	○	×	74	

■土居

緊急避難場所	所在地	災害種別						収容人数	備考
		洪水	土砂	高潮	地震	津波	火災		
中之橋上公園	土居 河川敷	×	○	○	○	×	○	4,900	
福井ヶ内集会所	土居 9	×	○	○	○	×	×	14	

緊急避難場所	所在地	災害種別						収容人数	備考
		洪水	土砂	高潮	地震	津波	火災		
土居公民館	土居 695-3	×	○	○	○	×	×	200	
土居保育所	園舎	×	○	○	○	×	×	738	
	園庭	×	○	○	○	×	○	2,620	
土居小学校	屋上	×	×	×	○	○	×	627	
	校庭	×	○	○	○	×	○	4,617	広域避難場所
	体育館	×	○	○	○	×	×	444	
土居上中・下中集会所	土居 1464-1	×	○	○	○	×	×	55	
津波避難タワー4号 (土居)	土居 1885-1	×	×	×	○	○	×	250	
春日玉造集会所	土居 1985-1	×	○	○	○	×	×	83	

■ 僧津

緊急避難場所	所在地	災害種別						収容人数	備考
		洪水	土砂	高潮	地震	津波	火災		
僧津集会所	僧津 433	×	○	○	○	○	×	59	
安芸中学校	体育館	○	○	○	○	○	○	9,000	
	校庭	×	○	○	○	○	○	20,000	

■ 井ノ口

緊急避難場所	所在地	災害種別						収容人数	備考
		洪水	土砂	高潮	地震	津波	火災		
高台寺集会所	井ノ口 甲 689-3	○	○	○	○	○	×	65	

緊急避難場所	所在地	災害種別						収容人数	備考
		洪水	土砂	高潮	地震	津波	火災		
一ノ宮（過疎団地）集会所	井ノ口 甲 1161	○	○	○	○	○	×	65	
一ノ宮集会所	井ノ口 甲 2185	○	○	○	○	○	×	81	
井ノ口公民館	井ノ口 甲 2556-1	○	○	○	○	○	×	500	指定避難所
山田グラウンド	井ノ口 乙 河川敷	×	○	○	○	×	○	12,000	
井ノ口保育所	園舎	井ノ口 乙 72	○	○	○	○	×	726	指定避難所
	園庭		○	○	○	○	○	2,517	
井ノ口小学校	校庭	井ノ口 乙 81	○	○	○	○	○	4,355	広域避難場所
	体育館		○	○	○	○	×	580	指定避難所
黒岩集会所	井ノ口 乙 498	○	×	○	○	○	×	50	
横立集会所	井ノ口 乙 860-3	×	○	○	○	○	×	50	
国重集会所	井ノ口 乙 921-1	×	○	○	○	○	×	52	
松原集会所	井ノ口 乙 1526	○	○	○	○	○	×	54	
宮ノ上集会所	井ノ口 乙 2072-1	○	×	○	○	○	×	52	

■東川

緊急避難場所	所在地	災害種別						収容人数	備考
		洪水	土砂	高潮	地震	津波	火災		
奈比賀公民館	奈比賀 365-1	×	×	○	○	○	×	150	
川北小学校 奈比賀分校	校庭	奈比賀 950	×	○	○	○	○	1,710	広域避難場所
	体育館		×	○	○	○	×	500	

緊急避難場所	所在地	災害種別						収容人数	備考		
		洪水	土砂	高潮	地震	津波	火災				
東川公民館	入河内 588	○	○	○	○	○	×	406	指定避難所	123.	
東川小中学校	校庭	入河内 710	○	×	○	○	○	○	1,468	広域避難場所	124.
	体育館		○	×	○	○	○	×	353	指定避難所	125.
黒瀬集会所	黒瀬 151-1	×	×	○	○	○	×	45		126.	
八ノ谷集会所	大井 甲 1055	○	×	○	○	○	×	125		127.	
大井公民館	大井 乙 146-1	○	○	○	○	○	×	68	指定避難所	128.	
別役公民館	別役 254-33	○	○	○	○	○	×	99		129.	

■ 畑山

緊急避難場所	所在地	災害種別						収容人数	備考		
		洪水	土砂	高潮	地震	津波	火災				
畑山ふるさと交流センター		○	○	○	×	○	×	850	指定避難所	130.	
畑山公民館	本館	畑山 乙 381	○	×	○	○	○	×	173		131.
	広場		○	×	○	○	○	×	1,818	広域避難場所	132.
栃ノ木公民館	本館	栃ノ木 54-2	×	×	○	○	○	×	180		133.
	広場		×	×	○	○	○	×	2,000	広域避難場所	134.
栃ノ木東地集会所	栃ノ木 1011-1	×	×	○	○	○	×	41		135.	
上尾川小中学校 ※休校	校舎	上尾川 乙 378	×	×	○	○	○	×	164		136.

■穴内

緊急避難場所		所在地	災害種別					収容人数	備考		
			洪水	土砂	高潮	地震	津波			火災	
奥ノ谷集会所		穴内 甲 1475	○	×	○	○	○	×	45		137.
穴内立花集会所		穴内 甲 2630-1	○	×	○	○	○	×	35		138.
穴内西地集会所		穴内 甲 3195-1	○	○	○	○	○	×	52		139.
八丁ノ下集会所		穴内 乙 196-1	○	○	×	○	×	×	45		140.
穴内駅ホーム		穴内 乙 234	×	×	×	○	○	×	190		141.
穴内大平・新城集会所		穴内 乙 917-9	○	○	○	○	○	×	46		142.
八丁集会所		穴内 乙 1342	○	○	○	○	○	×	50		143.
穴内公民館		穴内 乙 1479	×	×	×	○	×	×	370		144.
穴内小学校	校庭	穴内 乙 1674	○	○	○	○	○	○	1,756	広域避難場所	145.
	体育館		○	○	○	○	○	×	540	指定避難所	146.
穴内保育所	園舎	穴内 乙 1688	○	○	○	○	○	×	349	指定避難所	147.
	園庭		○	○	○	○	○	×	390		148.

■赤野

緊急避難場所		所在地	災害種別					収容人数	備考		
			洪水	土砂	高潮	地震	津波			火災	
桜浜集会所		赤野 甲 214-イ	○	○	○	○	○	×	50		149.
赤野山田集会所		赤野 甲 938-2	○	○	○	○	○	×	55		150.
太夫屋地集会所		赤野 甲 2709	○	○	○	○	○	×	49		151.
赤野公民館		赤野 乙 44	○	○	○	○	×	×	534		152.

緊急避難場所		所在地	災害種別						収容人数	備考
			洪水	土砂	高潮	地震	津波	火災		
赤野保育所	園舎	赤野 乙 49-3	○	○	○	○	×	×	558	153.
	園庭		○	○	○	○	×	×	451	154.
住吉集会所		赤野 乙 91-8	○	○	○	○	×	×	57	155.
津波避難タワー12号 (赤野住吉)		赤野乙 2933-210	×	×	×	○	○	×	168	156.
叶岡集会所		赤野 乙 155-2	○	○	○	○	○	×	50	157.
赤野叶岡避難場所		赤野乙 156	×	×	×	○	○	×	128	158.
赤野小学校	校庭	赤野 乙 1016	○	○	○	○	×	○	2,051	広域避難場所 159.
	体育館		○	○	○	○	×	×	422	160.
赤野西寄集会所		赤野 乙 2017	○	○	○	○	○	×	45	161.
赤野駅ホーム		赤野 乙 2933	×	×	×	○	○	×	95	162.
東赤野集会所		赤野 乙 3061-1	×	○	○	○	×	×	55	163.

## 別表 3

## 避難所一覧表

## ■安芸町

避難所	所在地	災害種別		収容 人数	備考
		風水害	地震・津波		
安芸市民館別館	本町 5-17-2	○	×	65	
安芸第一小学校	西体育館	○	×	176	
	クラブハウス	○	×	140	
安芸市民館本館	染井町 8-31	○	×	93	
清和集会所	清和町 4-19	○	×	23	
千歳集会所	千歳町 8-22	○	×	32	
津久茂公民館	津久茂町 11-21	○	×	21	
市立安芸中学校	体育館	○	×	243	
	武道館	○	×	130	
馬ノ丁集会所	西浜 3718	×	○	14	
安芸おひさま保育所	園舎	○	○	141	指定避難所
	園庭	×	○	432	
黒鳥公民館	黒鳥 976	○	○	43	
安芸市総合運動場 (安芸ドーム)	桜ヶ丘町	○	○	835	指定避難所

■下山

避難所	所在地	災害種別		収容人数	備考
		風水害	地震・津波		
下山公民館	下山 410-2	○	×	68	15.
下山小学校（体育館）	下山 456	○	×	155	16.

■伊尾木

避難所	所在地	災害種別		収容人数	備考	
		風水害	地震・津波			
伊尾木公民館	伊尾木 195-1	○	×	168	17.	
伊尾木中村集会所	伊尾木 297-1	○	×	16	18.	
西組集会所	伊尾木 772-25	○	×	27	19.	
伊尾木保育所	園舎	伊尾木 818	○	○	87	指定避難所 20.
	園庭		×	○	120	21.
岡集会所	伊尾木 1230-1	○	○	26	22.	
宮田岡集会所	伊尾木 2605	○	○	27	23.	
伊尾木小学校（体育館）	伊尾木 3719	○	×	325	24.	
東組集会所	伊尾木 3719-1	○	×	16	25.	
中組集会所	伊尾木 3719-36	○	×	33	26.	

■川北

避難所	所在地	災害種別		収容人数	備考
		風水害	地震・津波		
花集会所	川北 甲 3314-1	×	○	12	27.

避難所	所在地	災害種別		収容人数	備考
		風水害	地震・津波		
久保田集会所	川北 甲 2666	○	×	21	
清水寺岡集会所	川北 甲 4902-4	○	○	14	
八幡集会所	川北 甲 5437-1	×	○	15	
清水ヶ丘体育館	川北 甲 5552	○	○	195	指定避難所
清水ヶ丘中学校	校舎	×	○	427	指定避難所
	体育館	○	○	195	指定避難所
	校庭	×	○	900	
川北岡集会所	川北 甲 6715-2	○	×	32	
江川公民館	川北 乙 587	○	○	14	指定避難所
内原野体育館	川北 乙 1606	○	○	177	指定避難所
内原野団地集会所	川北 乙 1723-2	○	○	24	

■土居

避難所	所在地	災害種別		収容人数	備考
		風水害	地震・津波		
僧津集会所	僧津 433	×	○	19	
安芸中学校	校舎	○	○	305	指定避難所
	体育館	○	○	461	指定避難所
	プール棟	○	○	53	指定避難所
	校庭	×	○	3,200	

■井ノ口

避難所		所在地	災害種別		収容人数	備考
			風水害	地震・津波		
高台寺集会所		井ノ口 甲 689-3	○	○	21	44.
一ノ宮（過疎団地）集会所		井ノ口 甲 1161	○	×	21	45.
一ノ宮集会所		井ノ口 甲 2185	○	○	26	46.
井ノ口公民館		井ノ口 甲 2556-1	○	○	56	指定避難所 47.
井ノ口保育所	園舎	井ノ口 乙 72	○	○	56	指定避難所 48.
	園庭		×	○	36	49.
井ノ口小学校	校舎	井ノ口 乙 81	×	○	234	指定避難所 50.
	校庭		×	○	336	51.
	体育館		○	○	161	指定避難所 52.
黒岩集会所		井ノ口 乙 498	×	○	16	53.
横立集会所		井ノ口 乙 860-3	×	○	16	54.
国重集会所		井ノ口 乙 921-1	×	○	17	55.
松原集会所		井ノ口 乙 1526	○	○	18	56.
宮ノ上集会所		井ノ口 乙 2072-1	×	○	17	57.

■東川

避難所		所在地	災害種別		収容人数	備考
			風水害	地震・津波		
川北小学校奈比賀分校	校舎	奈比賀 950	×	○	52	58.

避難所		所在地	災害種別		収容人数	備考
			風水害	地震・津波		
	校庭		×	○	168	59.
	体育館		×	○	126	60.
奈比賀公民館		奈比賀 365-1	×	○	26	61.
東川公民館		入河内 588	○	○	42	指定避難所 62.
東川小中学校	校舎	入河内 710	×	○	80	指定避難所 63.
	校庭		×	○	120	64.
	体育館		○	○	80	指定避難所 65.
黒瀬集会所		黒瀬 151-1	×	○	14	66.
大井公民館		大井 乙 146-1	○	○	8	指定避難所 67.
八ノ谷集会所		大井 甲 1055	×	○	41	68.
別役公民館		別役 254-33	○	○	33	69.

■ 畑山

避難所		所在地	災害種別		収容人数	備考
			風水害	地震・津波		
畑山ふるさと交流センター（体育館）		畑山 乙 381	○	○	90	指定避難所 70.
畑山公民館	公民館	畑山 乙 381	○	○	73	71.
	広場		×	○	120	72.
栃ノ木公民館	公民館	栃ノ木 54-2	×	○	26	73.
	広場		×	○	80	74.

避難所		所在地	災害種別		収容人数	備考
			風水害	地震・津波		
栃ノ木東地集会所		栃ノ木 1011-1	×	○	13	
上尾川小中学校 ※休校	校舎	上尾川 乙 378	×	○	82	

■穴内

避難所		所在地	災害種別		収容人数	備考
			風水害	地震・津波		
奥ノ谷集会所		穴内 甲 1475	×	○	14	
穴内立花集会所		穴内 甲 2630-1	×	○	11	
穴内西地集会所		穴内 甲 3195-1	○	○	17	
穴内大平・新城集会所		穴内 乙 917-9	○	○	15	
穴内小学校	校舎	穴内 乙 1674	×	○	135	指定避難所
	校庭		×	○	216	
	体育館		○	○	142	指定避難所
八丁集会所		穴内 乙 1342	○	○	16	
穴内保育所	園舎	穴内 乙 1688	○	○	72	指定避難所
穴内保育所	園庭	穴内 乙 1688	×	○	16	

■赤野

避難所		所在地	災害種別		収容人数	備考
			風水害	地震・津波		
桜浜集会所		赤野 甲 214-イ	○	○	16	

避難所	所在地	災害種別		収容 人数	備考
		風水害	地震・津波		
赤野山田集会所	赤野 甲 938-2	○	○	18	88.
太夫屋地集会所	赤野 甲 2709	○	○	16	89.
赤野公民館	赤野 乙 44	○	×	178	90.
赤野保育所（園舎）	赤野 乙 49-3	○	×	186	91.
住吉集会所	赤野 乙 91-8	○	×	18	92.
叶岡集会所	赤野 乙 155-2	○	○	16	93.
赤野小学校（体育館）	赤野 乙 1016	○	×	130	94.
赤野西寄集会所	赤野 乙 2017	○	○	14	95.

別表 4

福祉避難所一覧表

施設名	施設所在地	受け入れ可能期間と人員			福祉避難所協定相手先
		受け入れ期間	受け入れ人員	受け入れ場所	
特別養護老人ホーム つつじの丘	川北乙 1735	1週間まで	10人以内	地域交流ホール	社会福祉法人 内原野会
		1～4週間まで	5人以内		
総合福祉ゾーン キセキレイの里	川北甲 3731	4週間まで	30人以内	地域交流スペース	社会福祉法人 香南会
特別養護老人ホーム 八流荘	赤野甲 561-2	1週間まで…10人以内 1～4週間まで…5人以内			社会福祉法人 土佐厚生会
障害者支援施設 ステージ桜が丘	西浜 2373				
ケアハウス安芸	川北甲 1812-5	1週間まで	10～20人以内	食堂、空室（宿泊室含む）	社会福祉法人 ふるさと自然村
		1～4週間まで	5～10人以内	空室（宿泊室含む）	
デイサービスセンターあつたか あつたかふれあいセンター	庄之芝町 3-3	4週間まで	10人	1階及び2階	有限会社 西田順天堂東部店

別表 5

安芸市の締結する協定等一覧表

■行政機関相互の応援に関する協定

協定等の名称	相手先	締結日	
姉妹都市災害相互応援協定	兵庫県たつの市	H13. 12. 12	1.
災害救助用備蓄物資の保管に関する協定	高知県	H19. 10. 31	2.
高知県内市町村災害時相互応援協定	県内各市町村	H20. 1. 25	3.
高知県消防防災ヘリコプター支援協定	高知県、県内各市町村	H20. 7. 30	4.
災害時における情報交換及び支援に関する協定（リエゾン協定）	国土交通省 四国整備局	H23. 11. 1	5.
農業集落排水施設災害対策応援に関する協定	国内参加市町村	H24. 1. 4	6.
災害時における下水道施設を管理する市町村等の相互支援に関する協定	県内各市町村	H25. 7. 23	7.
安芸圏域内における広域避難に関する協定	高知県東部 9 市町村	H27. 12. 22	8.
災害時における相互応援に関する協定	千葉県富里市	H28. 3. 29	9.
大規模災害発生時における施設使用に関する協定書	高知県	H28. 7. 11	10.
災害時における相互応援に関する協定	広島県広島市	H29. 11. 2	11.
災害時における相互応援に関する協定	岩手県雫石町	H30. 11. 21	12.

■医療に関する協定

協定等の名称	相手先	締結日	
災害時の医療救護活動及び医薬品等の供給に関する協定	高知県薬剤師会 安芸支部	H26. 4. 1	13.
安芸市災害救急医薬品等整備管理に関する協定	高知高須病院附属安芸診療所	H27. 9. 15	14.
	EAST マリンクリニック	H27. 9. 15	15.
災害時における医薬品の提供に関する協定	株式会社 メディコ 有限会社 あき薬局	H20. 3. 21	16. 17.
	有限会社 西田屋薬局 有限会社 あき薬局	H23. 10. 1	18. 19.
災害時における医薬品の管理及び搬送に関する協定	有限会社 西田屋薬局	H21. 3. 30	20.
	有限会社 あき薬局	H23. 10. 1	21.

■食料・飲料水等物資の供給に関する協定

協定等の名称	相手先	締結日	
大規模災害救助に必要な食料品等の調達に関する協定	株式会社マルナカ 安芸店	H17. 10. 25	22.
災害救助に必要な白米の調達に関する協定	株式会社安芸ショッピングセンター	H17. 11. 8	23.
	東部フーズ	H18. 6. 20	24.
	土佐あき農業協同組合	H17. 11. 17	25.
	小松 聡	H18. 3. 16	26.

協定等の名称	相手先	締結日
	小松 昌平	H18. 3. 17
	横田 省悟	H18. 3. 17
	廓中ふるさと館 郷土料理研究会	H18. 3. 17
	NPO法人コメリ災害対策センター	H21. 7. 30
	こうち生協協同組合	H24. 7. 13
	よどやドラッグ安芸駅前店	H24. 10. 15
	ファミリーマート 安芸矢ノ丸店	H25. 9. 30
	小松 茂	R2. 8. 25
災害時における救援物資提供に関する協定	四国コカ・コーラボトリング株式会社	H17. 8. 23
災害時における自動販売機在庫品の無償提供に関する協定	大塚ベネックス有限責任事業組合	H20. 1. 24
	株式会社ムラタ	H20. 2. 18
非常時における飲料供給に関する協定	ダイドー・タケナカベンディング株式会社 ダイドードリンク株式会社	H24. 12. 28
災害時における地図製品等の供給等に関する協定書	株式会社 ゼンリン	H26. 8. 20
災害時における応急仮設住宅（移動式木造住宅）の建設に関する協定書	一般社団法人日本ムービングハウス協会	R6. 9. 1

■避難場所・避難所に関する協定

協定等の名称	相手先	締結日	
大規模災害発生時の支援協力に関する協定書	ニッポン高度紙工業株式会社	R7. 4. 1	42.
大規模災害時における避難所としての施設の使用に関する協定	安芸建設協会	H26. 9. 19	43.
大規模災害時における避難所としての施設の使用及び救援物資の提供に関する協定	高知県旅館ホテル生活衛生同業組合	H28. 12. 26	44.
地震津波発生時における緊急避難施設としての使用に関する協定	安芸広域市町村圏事務組合	H29. 9. 30	45.
地震津波発生時における緊急避難場所としての使用に関する協定	西八幡	R5. 2. 1	46.
地震津波発生時における緊急避難施設としての使用に関する協定	すまいる あき	R6. 10. 1	47.

■応急対策に関する協定

協定等の名称	相手先	締結日	
災害時等の応急対策活動協力に関する協定	安芸建設協会	H18. 5. 9	48.
災害時等の応急活動に関する協定	安芸市上下水道工事業協同組合	H23. 7. 26	49.
高知県被災建築物応急危険度判定士の招集に関する協定	公益社団法人 高知県建築士会	H24. 3. 21	50.
大規模災害発生時における支援活動に関する協定	有限会社 梶原建設	H26. 9. 1	51.
	株式会社 石建組	H30. 7. 23	52.
	別役林業 株式会社	R5. 6. 21	53.
災害時における葬祭用具等の供給に関する協定	有限会社 白川	H24. 10. 11	54.

	全日本葬祭業協同組合連合会 四国ブロック会高知県葬祭業協同組合	H24. 11. 13	55.
災害時における遺体の搬送に関する協定	一般社団法人全国霊柩自動車協会 高知県霊柩自動車協会	H24. 11. 13	56.
災害時におけるレンタル機材の提供に関する協定	株式会社 アクティオ	H24. 6. 11	57.

■電気供給に関する協定

協定等の名称	相手先	締結日	
災害時における電気設備等の復旧に関する協定	高知県電気工事業工業組合 安芸支部	H23. 9. 30	58.
災害時の協力に関する協定	四国電力株式会社 高知支店 四国電力送配電株式会社 高知支社	R3. 9. 14	59.

■燃料供給に関する協定

協定等の名称	相手先	締結日	
災害時における応急生活物資の供給に関する協定	社団法人高知県エルピーガス協会 安芸支部	H23. 6. 13	60.
	土佐あき農業協同組合	H25. 9. 9	61.
災害時における燃料の供給に関する協定	株式会社 武井石油店	H29. 3. 27	62.
	有限会社 並村石油店	H29. 2. 1	63.
	竹内石油	H29. 2. 1	64.

■情報収集・通信に関する協定

協定等の名称	相手先	締結日	
事故・災害時における電話使用に関する協定	四国電力株式会社 高知支店	H20. 11. 10	65.
災害に係る情報発信等に関する協定	ヤフー株式会社	H24. 11. 1	66.
災害時における電気通信設備等の復旧に係る相互協力に関する協定	NTT 西日本株式会社 高知支店	H26. 4. 9	67.
GPS 波浪計観測情報配信システムを使用した情報の活用に関する協定	国土交通省 四国整備局	H27. 2. 23	68.
災害発生時における安芸市と安芸市内郵便局の協力に関する協定	市内郵便局	H27. 5. 26	69.

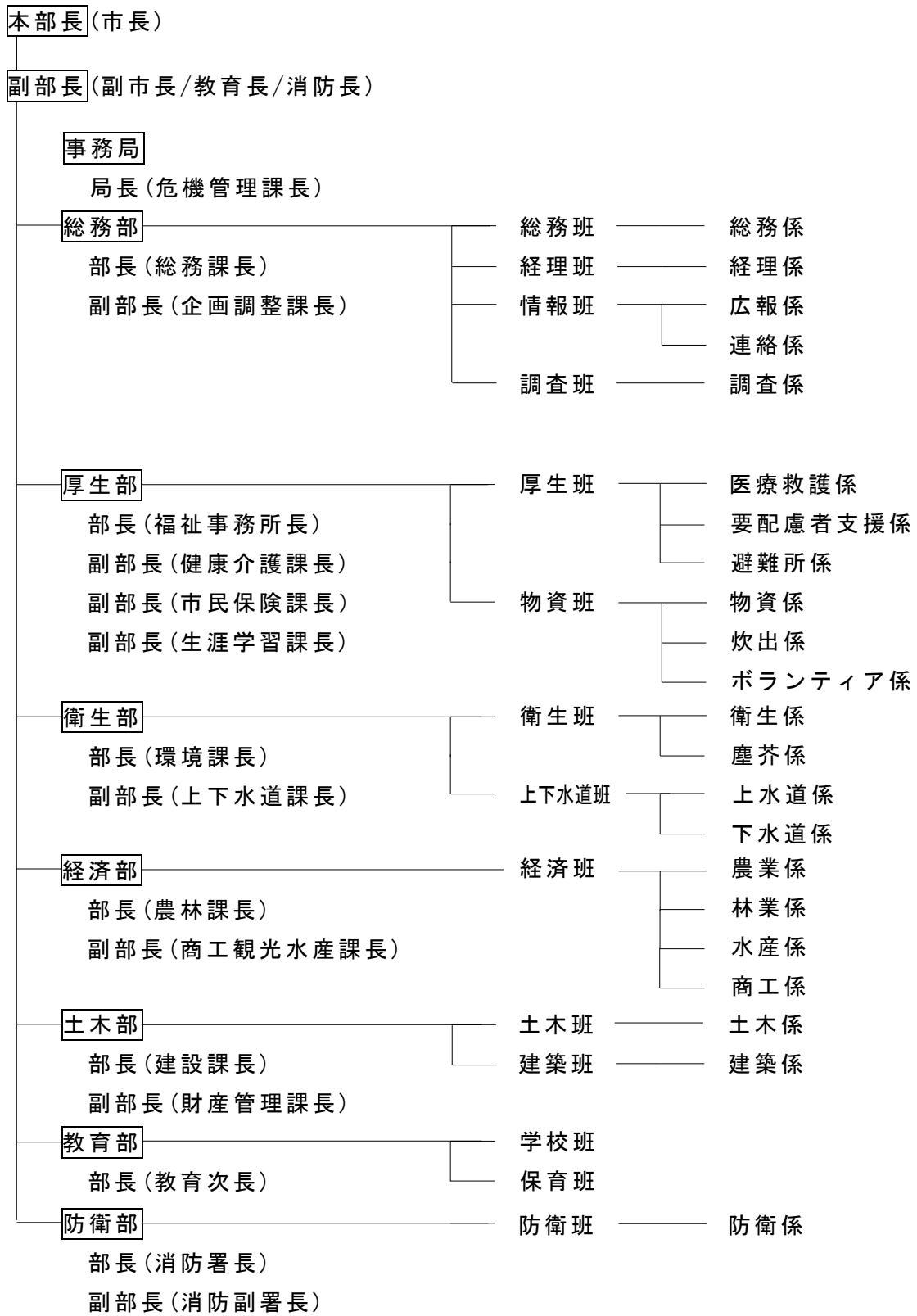
■トイレに関する協定

協定等の名称	相手先	締結日	
災害時におけるし尿等の収集運搬の協力に関する協定	芸陽清掃社 安芸清掃社	H27. 8. 17	70. 71.
	畠山衛生社 西部衛生社	H27. 8. 20	72. 73.

■防災対策活動への協力に関する協定

協定等の名称	相手先	締結日	
防災対策活動への協力に関する協定	株式会社 フタガミ	H25. 3. 5	74.

別表 6 災害対策本部・組織図



別表 7 各部・班の事務分掌

部名	班名	分掌事務
本部会議		<p>本部</p> <ul style="list-style-type: none"> <li>・本部の設置に関すること。</li> <li>・本部事務の総括に関すること。</li> <li>・災害対策上重要な事項に関すること。</li> </ul> <p>事務局</p> <ul style="list-style-type: none"> <li>・防災会議に関すること。</li> <li>・本部に関すること。</li> <li>・各部に対する指令、配備体制の指示伝達に関すること。</li> </ul>
総務部	総務班	<p>総務系</p> <ul style="list-style-type: none"> <li>・諸願、諸届の収発に関すること。</li> <li>・災害見舞者、視察者に関すること。</li> <li>・関係機関、県との連絡、調整に関すること。</li> <li>・気象情報等の受領、伝達に関すること。</li> <li>・自衛隊の災害派遣の要請に関すること。</li> <li>・その他災害対策全般に関すること。</li> </ul>
	経理班	<p>経理系</p> <ul style="list-style-type: none"> <li>・災害関係経費の支出に関すること。</li> <li>・義援金品の保管、出納に関すること。</li> <li>・物品の調達に関すること。</li> <li>・災害予算その他財政計画に関すること。</li> </ul>
	情報班	<p>広報系</p> <ul style="list-style-type: none"> <li>・災害情報等の広報に関すること。</li> <li>・避難指示勧告等の発令に関すること。</li> <li>・報道機関との情報提供、連絡調整に関すること。</li> </ul> <p>連絡系</p> <ul style="list-style-type: none"> <li>・通信手段の確保に関すること。</li> <li>・災害情報の収集、伝達、記録整理に関すること。</li> <li>・り災者の安否問合せに関すること。</li> </ul>
	調査班	<p>調査系</p> <ul style="list-style-type: none"> <li>・危険箇所の調査に関すること。</li> <li>・家屋等の施設の被害調査に関すること。</li> <li>・り災者並びにり災状況の調査に関すること。</li> </ul>
厚生部	厚生班	<p>医療救護系</p> <ul style="list-style-type: none"> <li>・傷病者の収容看護に関すること。</li> <li>・り災者の衛生状態の調査に関すること。</li> </ul> <p>要配慮者支援系</p> <ul style="list-style-type: none"> <li>・要配慮者の支援に関すること。</li> </ul> <p>避難所系</p> <ul style="list-style-type: none"> <li>・避難所の確保に関すること。</li> <li>・避難所の運営に関すること。</li> </ul>

部 名	班 名	分 掌 事 務
	物資班	物資係 ・救助物資の確保並びに輸送及び備蓄に関すること。 炊出係 ・被災者及び災害救助活動者に対する炊出しに関すること。 ボランティア係 ・市民活動及びボランティアに関すること。
衛生部	衛生班	衛生係 ・屍体の収容に関すること。 ・被害地の消毒及び薬剤の配布に関すること。 塵芥係 ・じん芥の収集に関すること。 ・し尿の汲取りに関すること。
	上下水道班	上水道係 ・水道施設の被害調査並びに修理、対策に関すること。 ・水道水の供給に関すること。 下水道係 ・下水道施設の被害調査並びに修理、対策に関すること。
経済部	経済班	農林係 ・農業施設及び農産物の被害調査並びに災害対策に関すること。 ・災害時における病虫害の防除に関すること。 ・被害農業者への災害融資に関すること。 林業係 ・林業施設及び林産物の被害調査並びに災害対策に関すること。 ・被害林業者への災害融資に関すること。 水産係 ・水産施設及び水産物の被害調査並びに災害対策に関すること。 ・被害水産業者への災害融資に関すること。 商工係 ・商工施設及び商品・製品の被害調査並びに災害対策に関すること。 ・被害中小企業への災害融資に関すること。
土木部	土木班	建設係 ・土木施設の被害調査並びに災害対策に関すること。
	建築班	建築係 ・建築物の災害対策に関すること。 ・災害救助用仮設住宅の建設及び住宅の応急修理に対する協力等に関すること。
教育部	学校班	・児童生徒の避難対策に関すること。 ・教育施設の災害対策に関すること。 ・被災学校及び被災児童生徒の授業に関すること。 ・災害時における教材教具の調達指導に関すること。 ・PTA等教育団体への協力要請に関すること。 ・教育施設の被害調査に関すること。 ・被災児童生徒の救護に関すること。

部 名	班 名	分 掌 事 務
	保育班	<ul style="list-style-type: none"> <li>・園児の避難対策に関すること。</li> <li>・保育施設の災害対策に関すること。</li> <li>・り災保育に関すること。</li> <li>・保育施設の被害調査に関すること。</li> <li>・り災園児の救護に関すること。</li> </ul>
防衛部	防衛班	<ul style="list-style-type: none"> <li>・危険箇所の応急対策に関すること。</li> <li>・消防・水防活動並びに救急・救命活動に関すること。</li> </ul>

別表 8 本部の標示・腕章

(1) 腕章 (2) 標旗

本部長用

1.5cm =

安芸市災害対策本部

本 部 長

安 芸 市

災害対策本部

30cm

21cm

(注) 車の前部に取り付ける。

副本部長用

安芸市災害対策本部

副 本 部 長

部員用

安 芸 市

災害対策本部員

(注) 1 腕章の大きさは長さ 38cm、幅 9cm とする。  
2 文字は黒、横線の色は赤、地は黄色とする。

別表 9

## 被害状況認定基準

被害区分		説 明
人的被害	死者	当該災害が原因で死亡し、死体を確認した者、又は死体は確認できないが、死亡したことが確実な者とする。
	行方不明者	当該災害が原因で所在不明となり、かつ、死亡の疑いのある者とする。
	負傷者	当該災害により負傷し、医師の治療を受け、又は受ける必要のある者。 (重傷) 1ヶ月以上の治療を要する見込の者 (軽傷) 1ヶ月未満で治癒できる見込の者
住家被害	住家	現実に居住のために使用している建物とする。
	棟	一つの建築物をいう。 主屋より延べ面積の小さい建築物(同じ宅地内にあるもので、非住家として計上するに至らない建物)が付着している場合には同一棟とみなす。 又、渡り廊下のように二つ以上の主屋に付着しているものは折半して、それぞれを主屋の付属建物とみなす。
	世帯	生計を一にしている実際の生活単位をいう。 (同一家屋内の親子夫婦であっても、生活の実態が別々であれば2世帯となる。また、主として、学生等を宿泊させる寄宿舎、下宿その他これに類する施設に宿泊する者で、共同生活を営んでいる者については1世帯とする)
	全壊	住家が滅失したもので、具体的には住家の損壊若しくは流失した部分の床面積が、その住家の延べ面積の70%以上に達したもの、又は住家の主要構造部の被害額が、その住家の時価の50%以上に達した程度のものとする。
	半壊	住家の損壊が甚しいが、補修すれば元通りに使用できるもので、具体的には損壊部分が、その住家の延べ面積の20%以上70%未満のもの、又は住家の主要構造部の被害額がその住家の時価の20%以上50%未満のものとする。
	一部破損	全壊及び半壊にいたらない程度の住家の破損で、補修を必要とする程度のものである。ただし、ガラスが数枚破損した程度のものであれば除く。
	床上浸水	住家の床より上に浸水したものと全壊・半壊には該当しないが、土砂・竹木等の堆積により一時的に居住することができないものとする。
	床下浸水	床上浸水にいたらない程度に浸水したものである。
	非住家	住家以外の建物で被害報告の他の項目に属さないものとする。 これらの施設に人が居住しているときは、その部分は住家とする。 全壊・半壊の被害を受けたもののみについて記入する。
	公共建物 その他	役場庁舎、公民館等の公用又は公共の用に供する建物とする。 公共建物以外の倉庫、土蔵、車庫等の建物とする。

被害区分		説明
その他	田の流失・埋没	田の耕土が流失し、又は砂利等の堆積のため、耕作が不能になったものとする。
	田の冠水	稲の先端が見えなくなる程度に水につかったものとする。
	畑の流失・埋没・冠水	田の例に準じて取り扱うものとする。
	文教施設	小学校、中学校、高等学校、大学、高等専門学校、盲学校、聾学校、養護学校及び幼稚園における教育の用に供する施設とする。
	道路	道路法第2条第1項に規定する道路のうち、橋りょうを除いたものとする。
	橋りょう	道路を連結する河川、運河等の上に架設された橋とする。
	河川	河川法が適用され、若しくは準用される河川、若しくはその他の河川、又はこれらのものの維持管理上必要な堤防護岸、水利、床止その他の施設、若しくは沿岸を保全するために防護することを必要とする河岸とする。
	港湾	港湾法第2条第5項に規定する水域施設、外かく施設、けい留施設、又は港湾の利用及び管理上重要な臨港交通施設とする。
	砂防	砂防法第1条に規定する砂防施設、同法第3条の規定によって同法が準用される砂防のための施設、又は同法第3条の2の規定によって同法が準用される天然の河岸とする。
	地すべり	地すべり防止区域内にある排水施設・擁壁・ダム、その他地すべりを防止するための施設とする。
被害	急傾斜地	急傾斜地崩壊危険区域内にある排水施設・擁壁、その他急傾斜地の崩壊を防止するための施設とする。
	清掃施設	ごみ処理及びし尿処理施設とする。
	鉄道不通	汽車電車等の運行が不能となった程度の被害とする。
	被害船舶	ろ、かいのみをもって運転する舟以外の舟で、船体が没し、航行不能になったもの及び流出し所在が不明になったもの、並びに修理しなければ航行できない程度の被害を受けたものとする。
	電話	災害により通話不能となった電話の回線数とする。
	電気	災害により停電した戸数のうち最も多く停電した時点における戸数とする。
	水道	上水道又は簡易水道で断水している戸数のうち、最も多く断水した時点における戸数とする。
	ガス	一般ガス事業又は簡易ガス事業で供給停止となっている戸数のうち、最も多く供給停止となった時点における戸数とする。
	ブロック塀	倒壊したブロック塀又は石塀の箇所数とする。
	り災世帯	災害により、全壊、半壊及び床上浸水の被害を受け、通常的生活を維持できなくなった生計を一にしている世帯とする。
被害区分	説明	明

り 災 者	り災世帯の構成員とする。	
公立文教施設	公立の文教施設をいう。	
農林水産業施設	農林水産業施設災害復旧事業費国庫補助の暫定措置に関する法律による補助対象となる施設をいい、具体的には農地・農業用施設・林業用施設・漁港施設及び共同利用施設とする。	
公共土木施設	公共土木施設災害復旧事業費国庫負担法による国庫負担の対象となる施設をいい、具体的には河川、海岸、砂防施設、林地荒廃防止施設、道路、港湾及び漁港とする。	
その他の 公共施設	公立文教施設、農林水産業施設、公共土木施設以外の公共施設をいい、例えば庁舎、公民館、児童館、都市施設等の公用又は公共の用に供する施設とする。	
公共施設 被害市町村数	公立文教施設、農林水産施設、公共土木施設及びその他の公共施設の被害を受けた市町村の数とする。	
そ の 他	農産被害	農林水産業施設以外の農産被害をいい、例えばビニールハウス・農作物等の被害とする。
	林産被害	農林水産業施設以外の林産被害をいい、例えば立木・苗木等の被害とする。
	畜産被害	農林水産業施設以外の畜産被害をいい、例えば家畜・畜舎等の被害とする。
	水産被害	農林水産業施設以外の水産被害をいい、例えばのり・漁具・漁船等の被害とする。
	商工被害	建物以外の商工被害で、例えば工業原材料・商品・生産機械器具とする。

別表 10

## 津波災害警戒区域内の要配慮者利用施設

分類	施設名	所在地	連絡先 (電話・FAX)	洪水浸水 想定区域	土砂災害 警戒区域
病院	高知県立あき総合病院	安芸市宝永町 3-33	34-1111 34-2687		○
病院	医療法人瑞風会森澤病院	安芸市本町 2-13-32	34-1155 34-1157		
一般診療所	高知高須病院付属安芸診療所	安芸市港町 2-635	34-3848 34-1652	○	
一般診療所	E A S T マリクリニック	安芸市矢ノ丸 3-1-25	34-0003 34-0025	○	
一般診療所	安芸えきまえ耳鼻科	安芸市矢ノ丸 4-2-12	34-8733 34-8744	○	
一般診療所	安芸クリニック	安芸市東浜 158-1	35-3575 35-7900	○	
一般診療所	医療法人巧会 つつい脳神経外科	安芸市本町 2-2-1	34-0221		
一般診療所	宇都宮内科	安芸市染井町 1-38	32-0500 32-0501	○	
一般診療所	尾木医院	安芸市本町 3-10-30	34-3155 34-3156		
一般診療所	すぎもと眼科	安芸市本町 2-4-3	35-2328 35-3038		
一般診療所	津田クリニック	安芸市庄之芝町 9-34	34-1195 34-1239	○	
一般診療所	まつら内科消化器科	安芸市土居 1949-1	35-8127 35-8128	○	
一般診療所	矢の丸眼科	安芸市矢ノ丸 3-2-17	32-0810 32-0812	○	
歯科	岡崎歯科クリニック	安芸市庄之芝町 9-42	34-4072		
歯科	おぎ歯科医院	安芸市本町 3-4-16	35-5602		
歯科	せんとう歯科	安芸市矢ノ丸 3-2-19	34-0755		
歯科	津田歯科医院	安芸市本町 2-4-29	35-3068		
歯科	長野歯科	安芸市久世町 2-1	35-2261		
歯科	松田歯科医院	安芸市本町 2-6-5	34-1799		
歯科	森岡歯科医院	安芸市本町 2-4-9	34-3042		
歯科	安芸やまもと歯科	安芸市東浜 60-3	34-1486 34-1539		

分類	施設名	所在地	連絡先 (電話・FAX)	洪水浸水 想定区域	土砂災害 警戒区域
幼稚園・保育園	川北保育所	安芸市川北甲 2548-1	35-6810 35-6810	○	
幼稚園・保育園	土居保育所	安芸市土居 1056	35-2067 35-2067	○	
幼稚園・保育園	赤野保育所	安芸市赤野乙 49-3	33-2163 33-2163		
幼稚園・保育園	矢ノ丸保育園	安芸市矢ノ丸 3-13-1	35-3600 35-3600	○	
幼稚園・保育園	安芸おひさま保育所	安芸市西浜 570	37-9310 37-9310		○
小学校	安芸市立下山小学校	安芸市下山 456	35-2524 35-2524		○
小学校	安芸市立伊尾木小学校	安芸市伊尾木 3719	35-2907		
小学校	安芸市立川北小学校	安芸市川北甲 2595	35-2561 35-3281	○	
小学校	安芸市立土居小学校	安芸市土居 1097	35-2044 35-2197	○	
小学校	安芸市井ノ口小学校	安芸市井ノ口乙 81	34-2654 34-2689		○
小学校	安芸市立安芸第一小学校	安芸市久世町 4-13	35-4123 35-4124		
小学校	安芸市立穴内小学校	安芸市穴内乙 1674	35-2431 35-2735		○
小学校	安芸市立赤野小学校	安芸市赤野乙 1016	33-2417 33-2835		
中学校	高知県立安芸中学校	安芸市桜ヶ丘町 784	35-2020 35-4370		○
中学校	安芸市立安芸中学校	安芸市僧津 126-1	37-9273 37-9274	○	
高等学校	高知県立安芸高等学校	安芸市桜ヶ丘町 784	35-2020 35-4370		○
子育て包括支援	安芸市子育て世代包括支援センター ★きらり★	安芸市寿町 1-7 健康ふれあいセンター「元気館」	32-0300		
児童福祉施設	安芸市児童センター	安芸市千歳町 1-33	34-3206		
障害福祉施設	ホームヘルパーステーションあき	安芸市寿町 2-8	37-9333 35-8549		
障害福祉施設	ヘルパーステーションてくてく	安芸市川北甲 1812-15	35-8003 35-8177		
障害福祉施設	ヘルパーステーションあったか	安芸市庄之芝町 3-3	34-8519		
障害福祉施設	ヒューマンケア・安芸	安芸市本町 3-12-21	35-1150 35-1170		
障害福祉施設	ゆうハート安芸	安芸市本町 5-3-5	34-8286		

分類	施設名	所在地	連絡先 (電話・FAX)	洪水浸水 想定区域	土砂災害 警戒区域
障害福祉施設	共同作業所ホップあき	安芸市寿町 7-22	34-1438		
障害福祉施設	安芸市ワークセンター	安芸市宝永町 464-1	34-3709 34-3712	○	
児童クラブ	安芸学童保育所	安芸市久世町 4-13	35-7989		
児童クラブ	川北学童保育所	安芸市川北甲 2559-4	34-1001 34-1001	○	
児童クラブ	土居学童保育所	安芸市土居 1097	35-2235 35-2235	○	
児童クラブ	土居第2学童保育所	安芸市土居 1097	35-2235 35-2235	○	
老人福祉施設	ケアハウス安芸	安芸市川北甲 1812-15	35-8822 35-8177	○	
老人福祉施設	グループホーム ひのでの館	安芸市日ノ出町 7-33	35-1900 35-1901		
老人福祉施設	デイサービスセンターあったか	安芸市庄之芝町 3-3	34-8720 34-8721	○	
老人福祉施設	グループホーム安芸	安芸市川北甲 1812-15	35-8010 35-8177	○	
老人福祉施設	デイサービスセンターはまちどり	安芸市寿町 2-3	35-8188		
老人福祉施設	デイサービスセンター安芸	安芸市川北甲 1812-15	35-8002 35-8177	○	
老人福祉施設	託老所 「わすれな草」	安芸市寿町 1-7	35-3180		
老人福祉施設	通所リハビリテーションEASTマリン	安芸市矢ノ丸 3-1-25	32-0503 34-0025	○	
老人福祉施設	通所リハビリテーションもりさわ	安芸市本町 2-13-32	34-1155 34-1157		
老人福祉施設	多機能型事業所 TEAM あき	安芸市本町 3-10-35	37-9071 37-9072		
老人福祉施設	通所介護 みずぐるま	安芸市井ノ口甲 2122-3	34-3960 34-3961		○

別表11 高知県緊急輸送道路ネットワーク計画防災拠点一覧

地方公共団体	拠点種類		施設名称	所在地	備考
	都道府県庁等	拠点区分			
指定公共機関/ 指定地方公共機関 救助物資等の備蓄拠点 または集積拠点	都道府県庁等	道路管理者事務所	安芸土木事務所	安芸市矢ノ丸1-4-36	
		保健医療調整支部	安芸福祉保健所	安芸市矢ノ丸1-4-36	
		警察関係	安芸警察署	安芸市矢ノ丸2-9-2	
		消防関係	安芸市消防本部	安芸市西浜190-1	
		役場庁舎	安芸市役所	安芸市矢ノ丸1-4-40	
		役場庁舎	安芸市役所 ※新庁舎	安芸市土居82-1	
		市町村災害対策本部 (役場庁舎以外)	安芸市防災センター	安芸市西浜190-1	
		県内医師会等	安芸郡医師会	安芸市庄之芝1-46	
		へりポート	ニッポン高度紙工業	安芸市種野1	
		港湾、漁港	安芸漁港		
災害医療拠点	地域拠点	災害拠点病院等	安芸市総合運動場	安芸市桜ヶ丘町	防災拠点その他の役割：その他物流拠点 (雨天練習場)、航空輸送拠点、へりポ一 ト(多目的競技場、野球場)
		救護病院	あき総合病院	安芸市宝永町3-33	防災拠点その他の役割：へりポート(屋上)
		医療救護所	森澤病院	安芸市本町2-13-32	
			土居小学校	安芸市土居1097	
			安芸第一小学校	安芸市久世町4-13	
			安芸おひさま保育所	安芸市西浜570	
			安芸市立統合中学校(校名「安芸中学校」)	安芸市僧津184(予定)	
			総合運動場多目的体育館(安芸ドーム)	安芸市桜ヶ丘町	
			安芸中学校	安芸市西浜95-1	
			伊尾木保育所	安芸市伊尾木818	
その他	市町村設定の防災拠点		清水ヶ丘中学校	安芸市川北甲5685	
			清水ヶ丘体育館	安芸市川北甲5552	
			穴内保育所	安芸市穴内乙1688	
		穴内小学校	安芸市穴内乙1674		

別表12 公用車一覧

種別 用途 形状	定員(人)	所管	車体番号
軽貨物	2	上下水道課	TT2-393255(スバル)
軽貨物	4		S321V-0083568(ダイハツ)
軽貨物	2		DA65T-191075(スズキ)
軽貨物	4		DA64V-845868(スズキ)
普通特殊	3		TRY230-0505849(トヨタ)
軽貨物 ダンプ	2		DA16T-244512(スズキ)
軽貨物	4		DA17V-637433(スズキ)
普通乗用	8		議会事務局
普通乗合 キャブオーバ	14	総務課	KDH223-0015727(トヨタ 14人乗り)
普通乗合 キャブオーバ	14		KDH223-0018684(トヨタ 14人乗り)
普通乗合 キャブオーバ	14		KDH223-0027114(14人乗り)
普通乗用(ステーションワゴン)	10		KS4E26-001623(ニッサン10人乗り)
小型乗用(ステーションワゴン)	7		ZWR80-0306591(トヨタ7人乗り)
普通乗合 キャブオーバ	14		LDF-DW4E26(ニッサン14人乗り)
普通乗用(ステーションワゴン)	10		KS4E26-100762(ニッサン)
普通乗合 キャブオーバ	14		GDH223-2003490(トヨタ14人乗り)
軽貨物	4	企画調整課	U71V-0648131
消防車 本部タンク車	6	消防本部	FD7JEW-12042(日野)
消防車 本部救助車	3		XZU378-1003055(トヨタ)
普通特殊(救急車)	7		TRH226-0011224(トヨタ)
普通特殊消防 本部多機能型運搬車	3		NKS85-7006106(いすゞ)
軽特殊消防 本部軽多目的車	4		S331V-0119227(ダイハツ)
普通特種(救急2)	7		TRH226-0013784(トヨタ)
消防車 ホンプ	6		XZU685-0005117
消防車 ホンプ 予備車	6		NKS66G-7401501(いすゞ)
普通特殊(救急車)	8		CS4E26-100372(ニッサン)
消防車 運搬(安芸)	9		KDY281-0027425(トヨタ)
消防車 運搬(東川)	9		KDY281-0027423(トヨタ)
消防車 積載車(下山)	8		R8F23021052(ニッサン)
消防車 積載車(穴内)	8		R8F23022063(ニッサン)
消防車 運搬(江川)	8		R8F23023192(ニッサン)
消防車 運搬(赤野)	8		R8F23032150(ニッサン)
軽特殊 ホンプ車	4		S331W-0002026(ダイハツ)
消防車 指揮車	5		BL5-086588(スバル)
消防車 ホンプ(安芸)	6		XZV378-1003133(トヨタ)
消防車ポンプ車(川北)	6		XZU685-0001077(トヨタ)
消防車ポンプ(伊尾木)	6		XZU685-0002156(日野)
消防車ポンプ(土居)	6		XZU685-0003025(トヨタ)
消防車 ホンプ(穴内)	6		XZU685-0003929(トヨタ)
消防車(井ノ口)	9		SZ5F24-040940(ニッサン)
消防車(土居)	9		SZ5F24-040939(ニッサン)
消防車	8		CV5W-1200431(三菱)
消防車	8		KDY281-0021158(トヨタ)
消防車	9		KDY281-0021144(トヨタ)
軽貨物	4		DA17V-356159(スズキ)
消防車	9		KDY281-0024146(トヨタ)
消防車	9		KDY281-0024152(トヨタ)
オートバイ	2		DG31J-003799(ヤマハ)
オートバイ	2		DG31J-003354(ヤマハ)
消防車(指令車)	7		GF8W-0700491(三菱)
消防車ポンプ車(井ノ口)	6		NMS88-7000585(いすゞ)
消防車ポンプ車(赤野)	6		NMS88-7000584(いすゞ)
消防車ポンプ車(中央)	6		NMS88-7000586(いすゞ)
消防車ポンプ車(畑山)	6		NMS88-7000589(いすゞ)
消防車運搬車(川北)	9		KDY281-0031085(トヨタ)
消防車運搬車(赤野)	9		KDY281-0031109(トヨタ)
消防車ポンプ車(東川)	6		NMS88-7000759(いすゞ)

別表12 公用車一覧

種別 用途 形状	定員(人)	所管	車体番号	
軽貨物 ダンプ	2	環境課	S211P-0187939(ダイハツ)	
小型特殊自動車	1		7FS25-16622	
小型貨物 ダンプ	3		XZU610-0002269 日野	
小型貨物	3		XZU610-0002270 日野	
小型貨物	3		XZU605-0009473 日野	
普通貨物ダンプ	3		FC2AB-102146	
普通貨物コンテナ専用車	3		FRR90-7187555	
小型特殊自動車	1		W8C00784	
小型特殊自動車	1		W8A01079	
普通特殊 塵芥	3		NPR85Y-7007601	
普通特殊 塵芥	3		NPR85Y-7007602	
普通特殊 塵芥	3		NPR85Y-7009818 いすゞ	
普通特殊 塵芥	3		NPR85Y-7009849 いすゞ	
普通特殊 塵芥	3		NPR85Y-7013263 いすゞ	
普通特殊 塵芥	3		NPR85Y-7013271 いすゞ	
軽貨物 ダンプ	2		S510P-0409134	
糞尿車(バキューム)	2		S510P-0312028(ダイハツ)	
軽貨物 ダンプ	2		S510P-0250565 ダイハツ	
軽貨物 バン	4		DR64V-804209	
軽貨物 バン	4		建設課	DA17V-295183(スズキ)
軽貨物 キャブ	2			S510P-0315841(ダイハツ)
軽貨物 ダンプ	2			S211P-0075927 (ダイハツ)
軽貨物 バン	4			DA17V-492595(スズキ)
軽貨物 バン	4	DA17V-494100(スズキ)		
軽乗用	4	JB23W-404226 (スズキ)		
軽貨物 バン	4	DA64V-818591(スズキ)		
軽貨物 バン	4	農林課		HH6-1701364(ホンダ)
軽乗用 ステーションワゴン	4		JB23W-763897(スズキ)	
軽貨物 バン	4	学校教育課	DA64V-367417(スズキ)	
原付50cc (清水中)	1		AF34-3017675(ホンダ)	
軽貨物 バン	4		DA64V-427766(スズキ)	
普通乗用	6		ACR30-7038543(トヨタ)	
普通貨物 バン	3		XZU700-0005513(日野)	
普通貨物 バン	3		XZU700-0005530(日野)	
軽貨物 バン	2		S500P-0028604(ダイハツ)	
軽貨物 キャブ	2		生涯学習課	DA65T-102465 (スズキ)
軽貨物 ダンプ	2			DA63T-705611 (スズキ)
軽貨物 バン	4			DA17V-198627(スズキ)
軽貨物 バン	4	DA17V-426310(スズキ)		
軽貨物 バン	4	財産管理課	DA17V-317418(スズキ)	
軽貨物	4		DA17V-474728(スズキ エフアイ)	
小型乗用(フリウス)	5		ZVW30-1325335(トヨタ)	
軽貨物 バン	4		S321V-0393942(ダイハツ)	
軽乗用	4		MH95S-124602(ダイハツ ワゴンR)	
軽貨物 バン	4		DA17V-495952(スズキ)	
軽貨物 ダンプ	2		S510P-0115835(ダイハツ)	
普通乗用	8		AHR20-7002238 (トヨタ)	
軽貨物 バン	4		DAV17-496054 (スズキ)	
軽貨物 バン	4		U67V-0004744(三菱)	
軽乗用(電気自動車)	4		HA3W-0001886	
小型乗用(スウィフト)	5		ZC72S-336670(スズキ)	
軽貨物 ダンプ	2		DA63T-537530 (スズキ)	
軽貨物 バン	4		DA17V-428236(スズキ)	
軽貨物 ダンプ	2		S510P-0408799(ダイハツ)	
普通乗用	7		NHW20-3560573	
軽貨物	4		DA17V-426310	
軽貨物	4		U61V-1211652	

別表12 公用車一覧

種別 用途 形状	定員(人)	所管	車体番号	
軽乗用 箱型	4	市民課	LA350S-0217509(ダイハツ)	
軽乗用 箱型	4		LA350S-0219582(ダイハツ)	
軽乗用 箱型	4		LA350S-0219638(ダイハツ)	
普通貨物 バン	9		CS4E26-115225(ニッサン)	
普通乗用 ステーションワゴン	10		TRH214-0072375(トヨタ)	
軽貨物	4		H42V-1425739(三菱)	
軽乗用	4		LA300S-1413337(ダイハツ)	
普通乗用	10		KZH116-1001311(トヨタ 10人乗り)	
軽貨物	4		S320V-0064250 (ダイハツ)	
軽乗用 箱型	4		L510S-039125(ダイハツ)	
普通特種 車いす移動車	10		RZH1254008155(トヨタ 10人乗り)	
軽貨物(スピ-カ付)	4		DA64V-334810(スズキ)	
軽特殊 車いす移動車	4		S321V-0234198 ダイハツ	
軽貨物 バン	4		税務課	DA17V-315682(スズキ)
軽貨物バン	4		福祉事務所	DA17V-473897(スズキ)
軽貨物 バン	4			DA64V-797637(スズキ)
軽貨物 バン	4	商工観光水産課	DA17V-657722(スズキ)	
軽貨物 キャブオーバ	2		DR16T-112103 ニッサン	
軽貨物	4	危機管理課	DA64V-791060	
軽貨物	4		DA64V-841891	

水系名	河川名	指定年月日	公表図面	関係市町村
東谷川 名村川	東谷川	令和6年10月31日	洪水浸水想定区域図（想定最大規模降雨）	安田町
	名村川	令和7年6月9日	洪水浸水想定区域図（想定最大規模降雨）	
伊尾木川	伊尾木川	令和4年3月16日 （令和8年1月20日追加）	洪水浸水想定区域図（想定最大規模降雨）	
		令和3年2月10日 （令和4年3月16日追加）	洪水浸水想定図（計画規模降雨） 家屋倒壊等氾濫想定区域図（氾濫流） 家屋倒壊等氾濫想定区域図（河岸侵食）	
		令和5年3月29日 （令和7年6月9日追加） （令和8年1月20日追加）	洪水浸水想定区域図（想定最大規模降雨）	
安芸川	安芸川			
	江ノ川			
	帯谷川			
	見谷川			
	尾川川			
江川川				
穴内川 赤野川	八ノ谷川			
	安芸川 （水位周知区間のみ）	令和3年2月10日	洪水浸水想定区域図（計画規模降雨） 家屋倒壊等氾濫想定区域図（氾濫流） 家屋倒壊等氾濫想定区域図（河岸侵食）	
	穴内川	令和6年10月31日	洪水浸水想定区域図（想定最大規模降雨）	
和食川	赤野川 メサイ川	令和6年10月31日	洪水浸水想定区域図（想定最大規模降雨）	芸西村
	和食川 長谷川 谷内川	令和5年3月29日	洪水浸水想定区域図（想定最大規模降雨）	芸西村