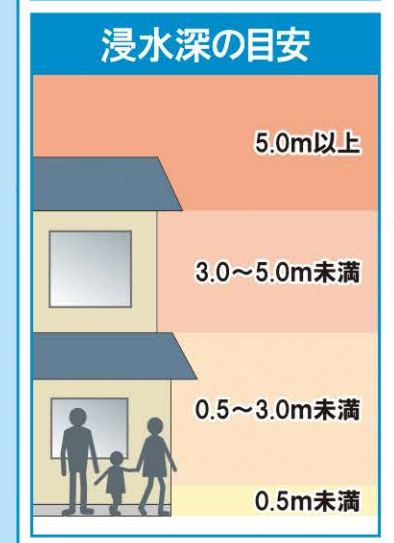


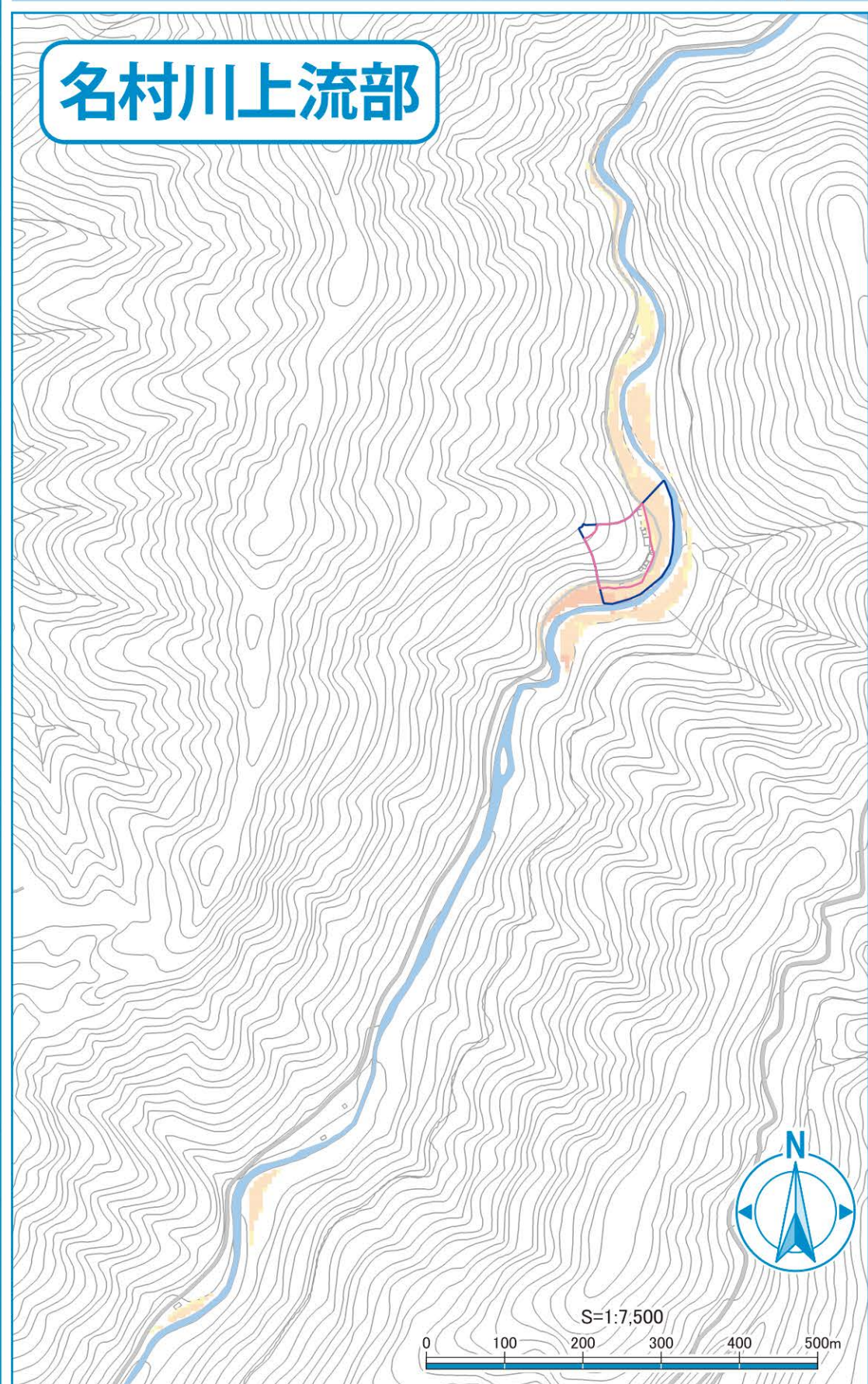
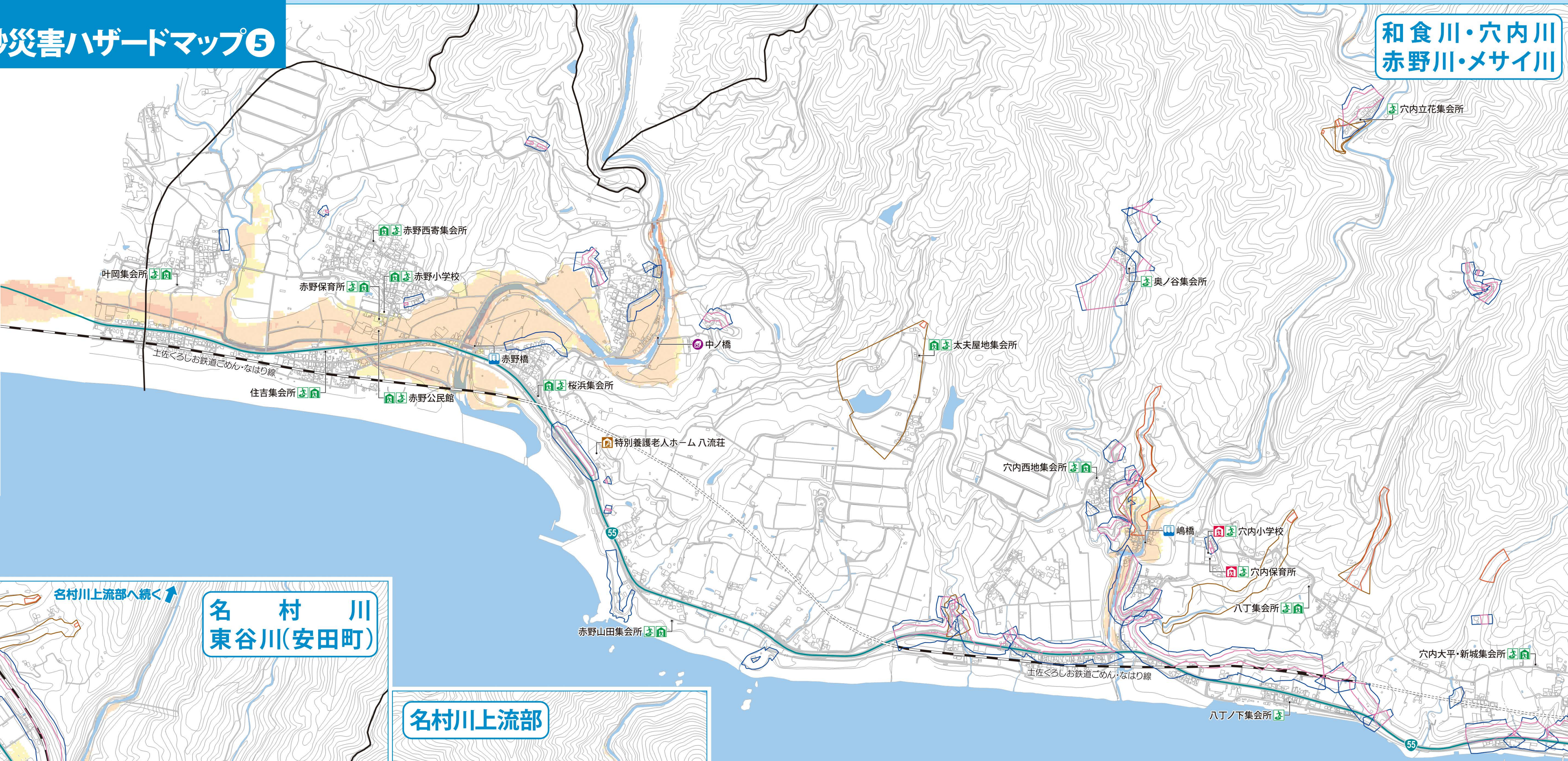
# 安芸市 洪水・土砂災害ハザードマップ⑤

## 和食川・穴内川 赤野川・メサイ川

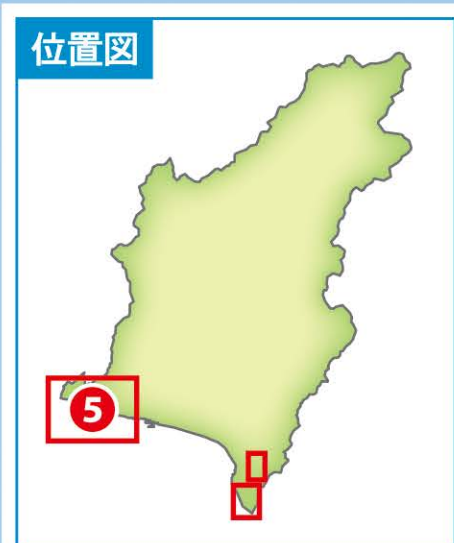
- 凡例(施設等)
- 避難所
  - 指定避難所
  - 指定緊急避難場所
  - 福祉避難所
  - 雨量観測所
  - 水位観測所
  - 河川カメラ
  - 国道
  - 県道



- 土砂災害(特別)警戒区域
- 急傾斜地の崩壊
    - 警戒区域
    - 特別警戒区域
  - 土石流
    - 警戒区域
    - 特別警戒区域



※河川内の浸水は、他の河川からの洪水によるものです。  
大雨時の河川内は増水していますので、近づかないでください。



~このハザードマップについて~

○このハザードマップは、想定し得る最大規模の降雨により河川に氾濫した場合の浸水状況と土砂災害発生のおそれのある箇所、避難施設等を示しています。

○このハザードマップに示した浸水状況は、高知県が実施したシミュレーションに基づいた結果を示しています。

シミュレーションに用いられた降雨条件は以下のとおりです。  
穴内川・赤野川・メサイ川・東谷川流域の12時間総雨量 821mm  
和食川・名村川流域の24時間総雨量 1,176mm

○このハザードマップに示した浸水想定区域以外の場所でも、状況によっては浸水する場合がありますので、注意が必要です。

