

安芸市 内水ハザードマップ

～このハザードマップについて～

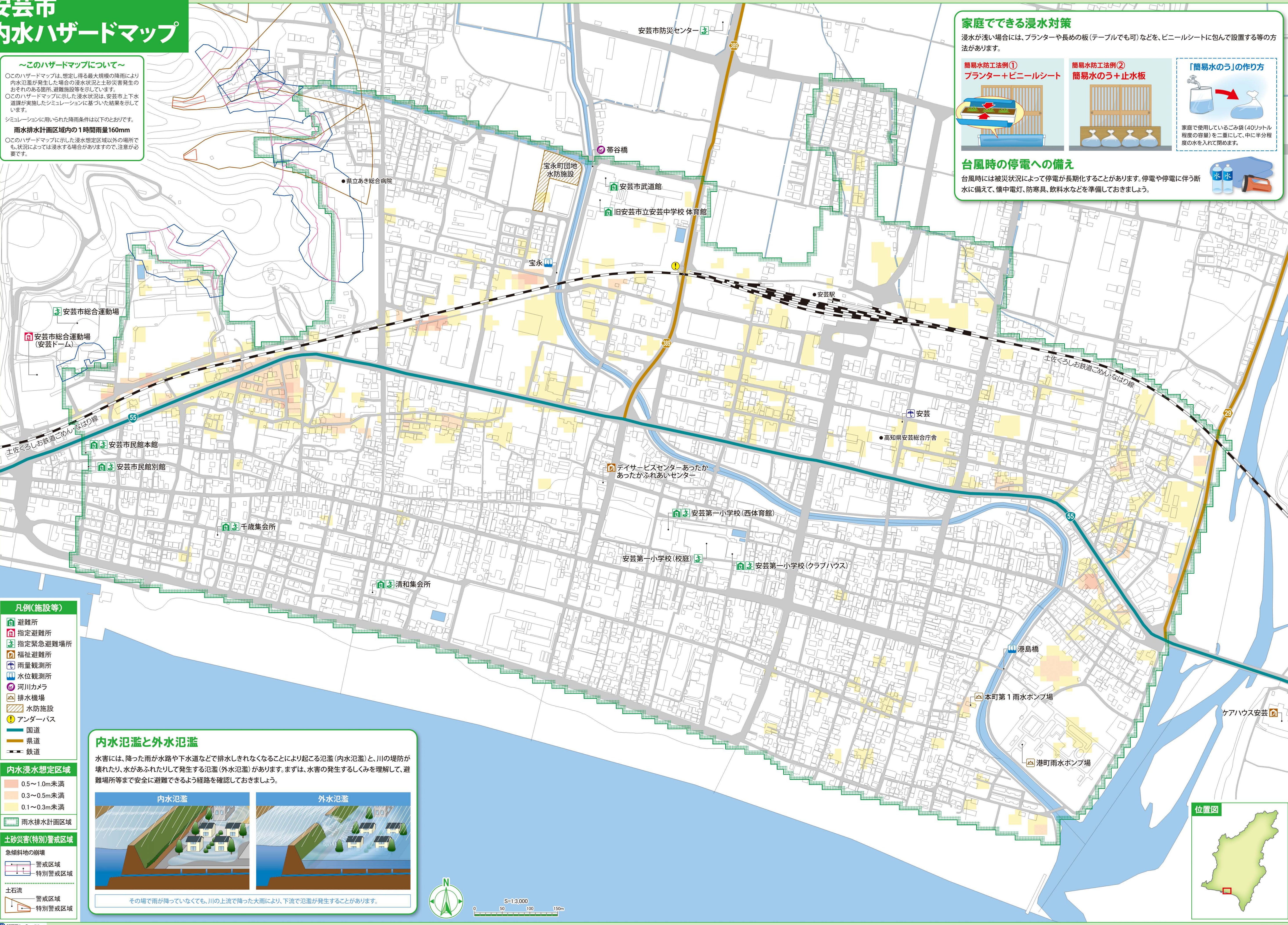
○このハザードマップは、想定し得る最大規模の降雨により内水氾濫が発生した場合の浸水状況と土砂災害発生のおそれのある箇所、避難施設等を示しています。

○このハザードマップに示した浸水状況は、安芸市上下水道課が実施したシミュレーションに基づいた結果を示しています。

シミュレーションに用いられた降雨条件は以下のとおりです。

雨水排水計画区域内の1時間雨量160mm

○このハザードマップに示した浸水想定区域以外の場所でも、状況によっては浸水する場合がありますので、注意が必要です。



家庭でできる浸水対策

浸水が浅い場合には、プランターや長めの板(テーブルでも可)などを、ビニールシートに包んで設置する等の方法があります。

簡易水防工法①
プランター+ビニールシート

簡易水防工法②
簡易水のう+止水板

「簡易水のう」の作り方

家庭で使用しているごみ袋(40リットル程度の容量)を二重にして、中に半分程度の水を入れて閉めます。

台風時の停電への備え

台風時には被災状況によって停電が長期化することがあります。停電や停電に伴う断水に備えて、懐中電灯、防寒具、飲料水などを準備しておきましょう。

- #### 凡例(施設等)
- 避難所
 - 指定避難所
 - 指定緊急避難場所
 - 福祉避難所
 - 雨量観測所
 - 水位観測所
 - 河川カメラ
 - 排水機場
 - 水防施設
 - アンダーパス
 - 国道
 - 県道
 - 鉄道
- #### 内水浸水想定区域
- 0.5～1.0m未満
 - 0.3～0.5m未満
 - 0.1～0.3m未満
 - 雨水排水計画区域
- #### 土砂災害(特別)警戒区域
- 急傾斜地の崩壊
 - 警戒区域
 - 特別警戒区域
 - 土石流
 - 警戒区域
 - 特別警戒区域

内水氾濫と外水氾濫

水害には、降った雨が水路や下水道などで排水しきれなくなるにより起こる氾濫(内水氾濫)と、川の堤防が壊れたり、水があふれたりして発生する氾濫(外水氾濫)があります。まずは、水害の発生するしくみを理解して、避難場所等まで安全に避難できるよう経路を確認しておきましょう。

内水氾濫

外水氾濫

その場で雨が降ってなくても、川の上流で降った大雨により、下流で氾濫が発生することがあります。

