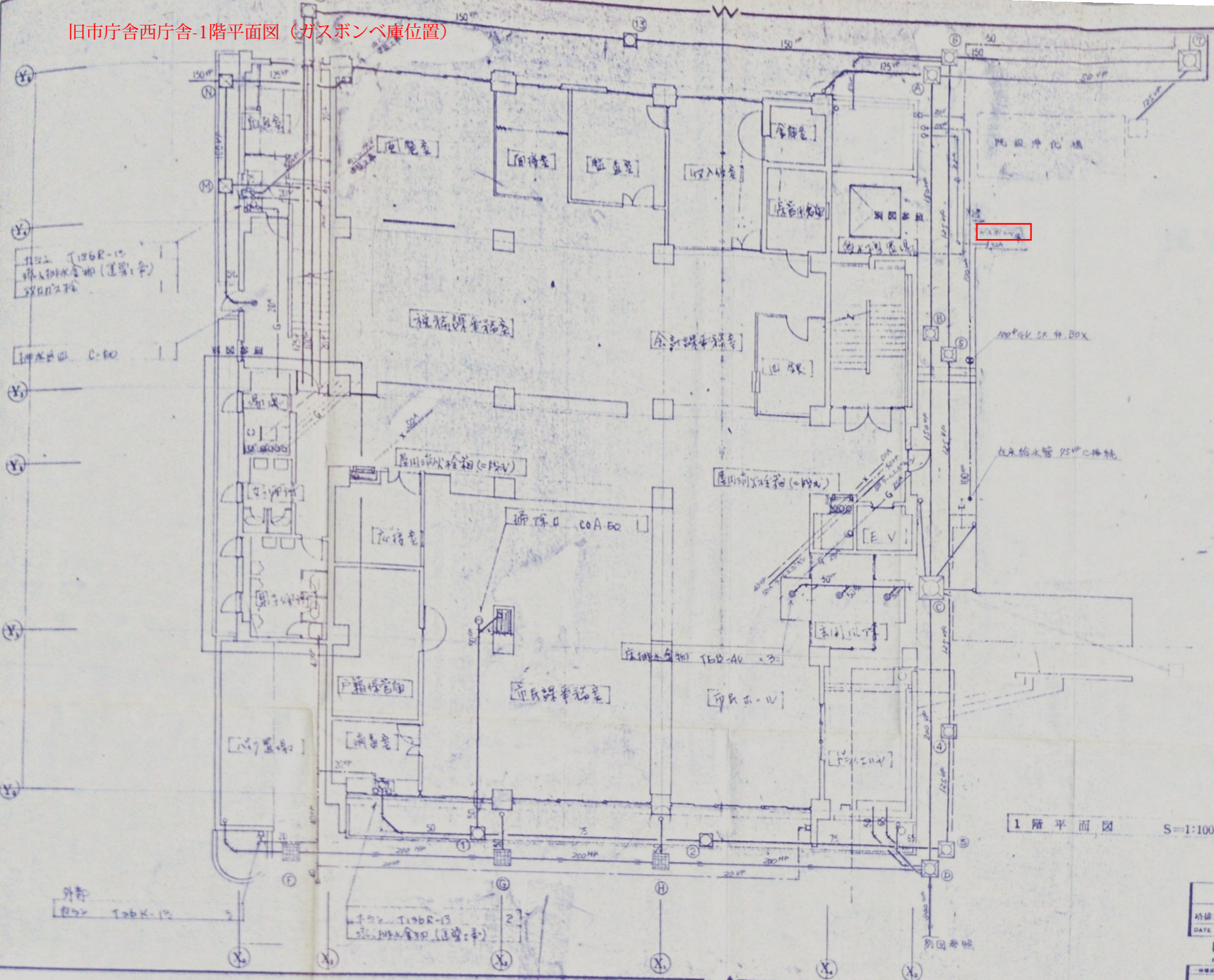


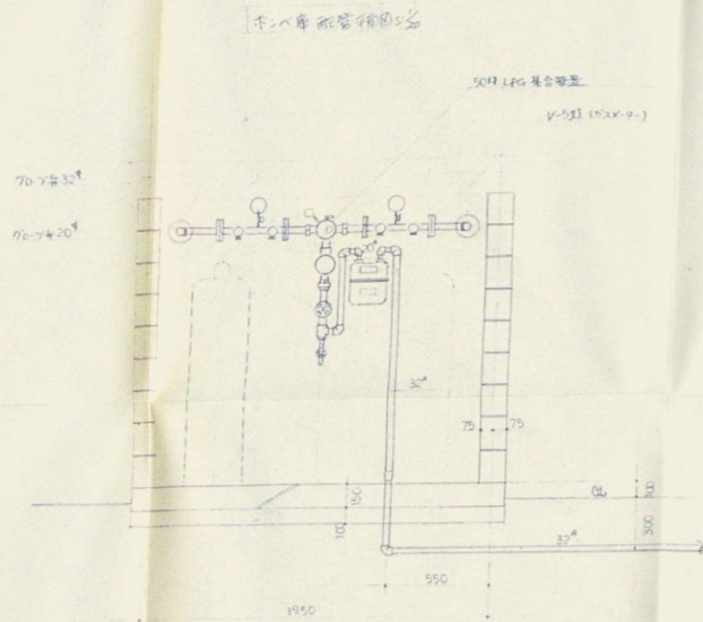
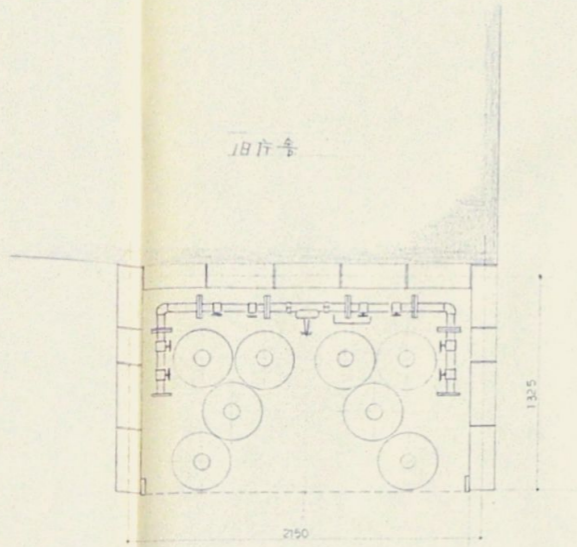
旧市庁舎西庁舎-1階平面図 (ガスボンベ庫位置)



1階平面図 S=1:100

安芸市役所庁舎増築工事		
給排水衛生設備図	1階平面図	
DATE	SCALE S=1:100	SHEET NO 30-02
M. A. 設計事務所		
MODERN ARCHITECTURAL DESIGNERS OFFICE		
DRAWN BY	梶田 征吾	CHECKED BY

旧市庁舎西庁舎-ガスボンベ庫施工図

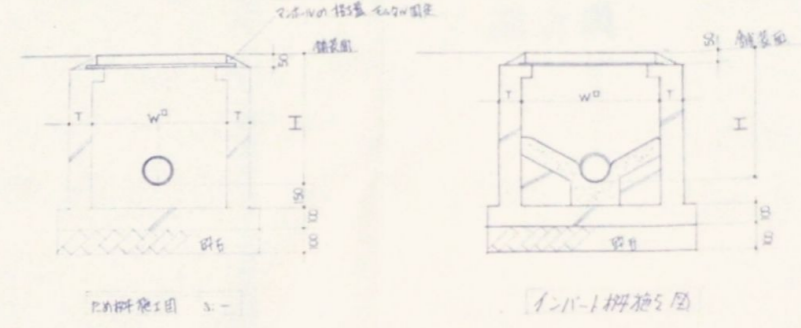


ガスボンベ配管計画図 1:50

備考

図面名称	ガスボンベ庫施工図	名称	
校閲	意	縮尺	1/50
		図番	2/2
		西日本工業株式会社	
		整理番号	

旧市庁舎西庁舎-外部施工図 (ガスボンベ庫位置)



桁名	W <sup>0</sup>	T	H	鉄筋	備考	階
A	450	100	370		MHA-450 <sup>0</sup> (19777)	-600
B	450	100	430			-600
C	900	150	900	D5@200 D7@	MIB-600 <sup>0</sup> 2階高750	-100
D	450	100	620		MHA-450 <sup>0</sup> (19777)	-530
E			680		CA-450 <sup>0</sup> (19777)	-530
F			400			-300
G			450			-300
H			500			-300
J			400			-300
K			450			-300
L			500			-300
M			300			-100
N			400			-100
O	300	100	300		CA-300 (19777)	-600

桁名	W <sup>0</sup>	T	H	鉄筋	備考	階
1	450 <sup>0</sup>	100	450		MIB-450 <sup>0</sup>	-100
2			540			-100
3			450		MHA-450 <sup>0</sup> (19777)	-530
4			500			-530
5			650			-600
6	600 <sup>0</sup>	120	770	D5@200 D7@		-600
7			830			-600
12			600			-600
13			680			-600

ガスボンベ庫

インバー1桁筋5層

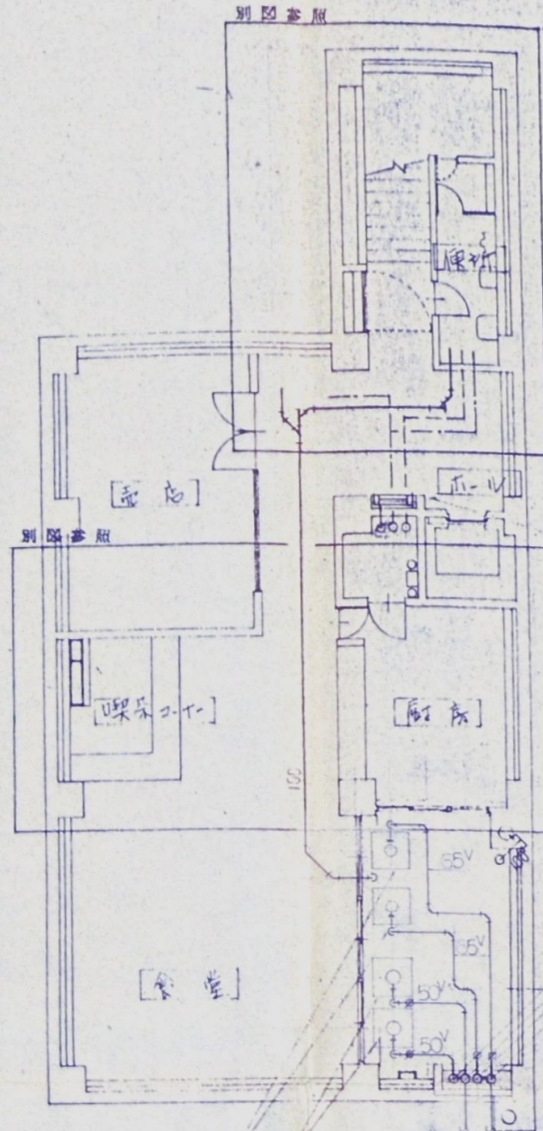
○ 数字はZのみの数字を示す。

図面名称: 外部施工図

校印:

西日本工業株式会社

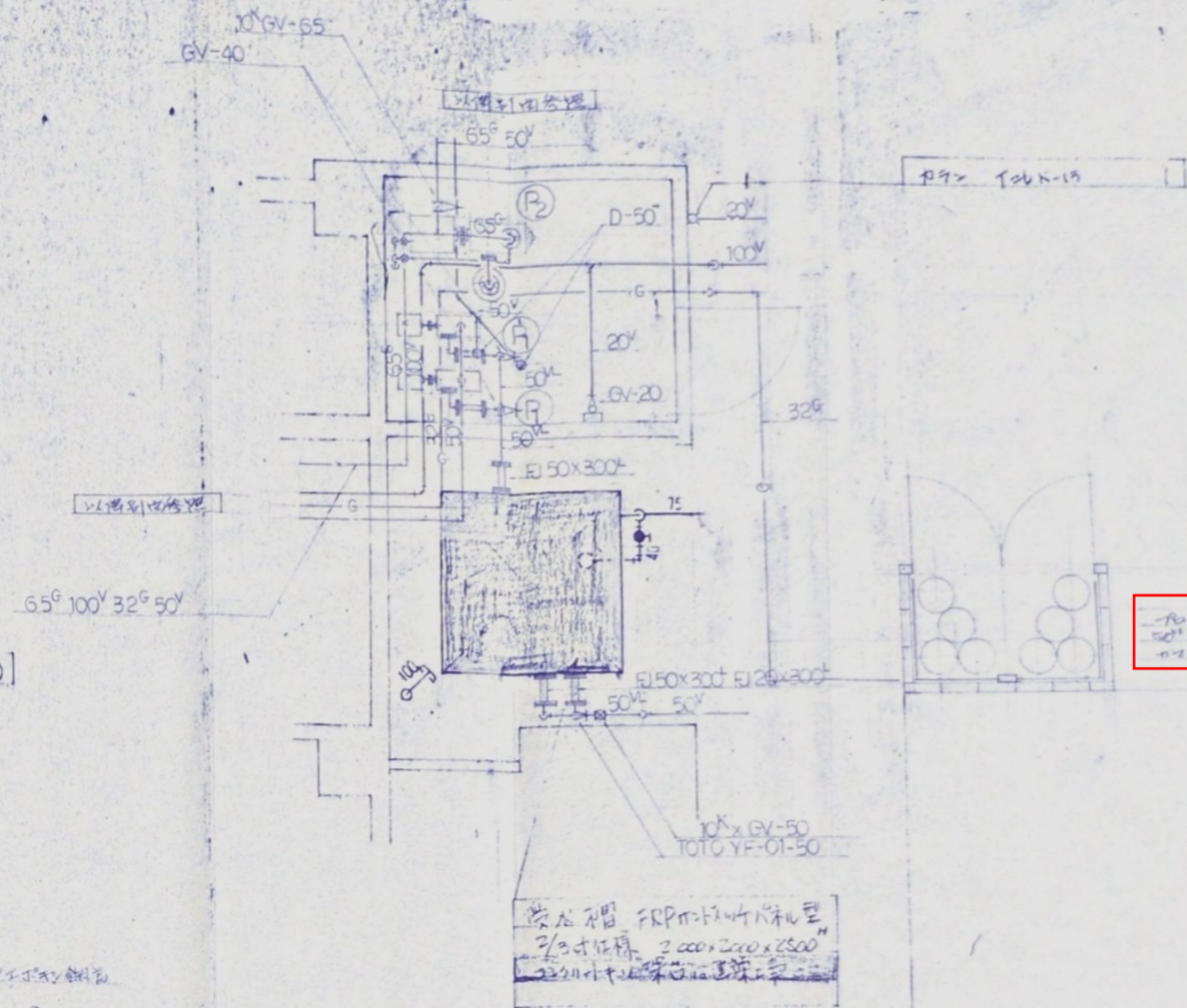
旧市庁舎西庁舎-地階平面図



地階平面図 S=1:100

洗面水槽  
 洗面用排水 20V x 1000mm x 700mm  
 排水用排水 20V x 1000mm x 700mm  
 洗面器置付 主要器具 洗面器  
 T-700 20"付  
 (排水装置予定 1台)

排水水槽  
 排水用排水 20V x 1000mm x 700mm  
 排水用排水 20V x 1000mm x 700mm  
 洗面器置付 主要器具 洗面器  
 T-700 20"付  
 (排水装置予定 1台)



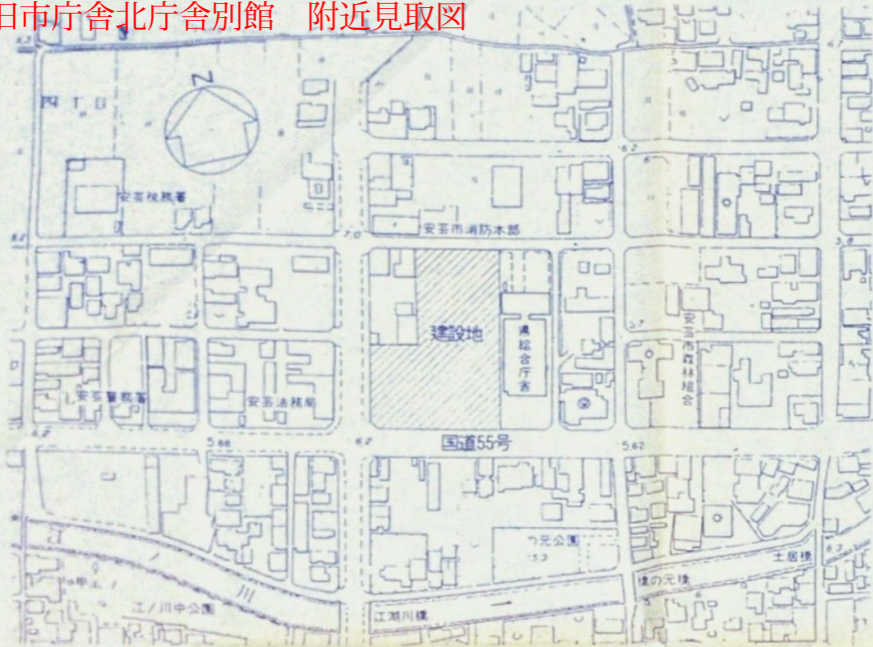
排水水槽等部 (地下排水水層有効110t) S=1:50

(F1) 洗面水 20" (極型300)  
 排水用排水 20" x 1000mm x 700mm  
 洗面器置付 主要器具 洗面器  
 T-700 20"付  
 (排水装置予定 1台)

(F2) 洗面水 20" (新相箱設置品)  
 排水用排水 20" x 1000mm x 700mm  
 洗面器置付 主要器具 洗面器  
 T-700 20"付  
 (排水装置予定 1台)

安芸市役所庁舎増築工事  
 給排水衛生設備図 地階平面図  
 DATE / SCALE / SHEET NO 50-04  
 M. A. 設計事務所  
 MODERN ARCHITECTURAL DESIGNERS OFFICE  
 田中 征吾  
 DRAWN BY / CHECKED BY

旧市庁舎北庁舎別館 附近見取図



附近見取図 1/2500

工事名称

工事場所 安芸市矢ノ丸一丁目380-1番地

敷地面積 5548.21㎡

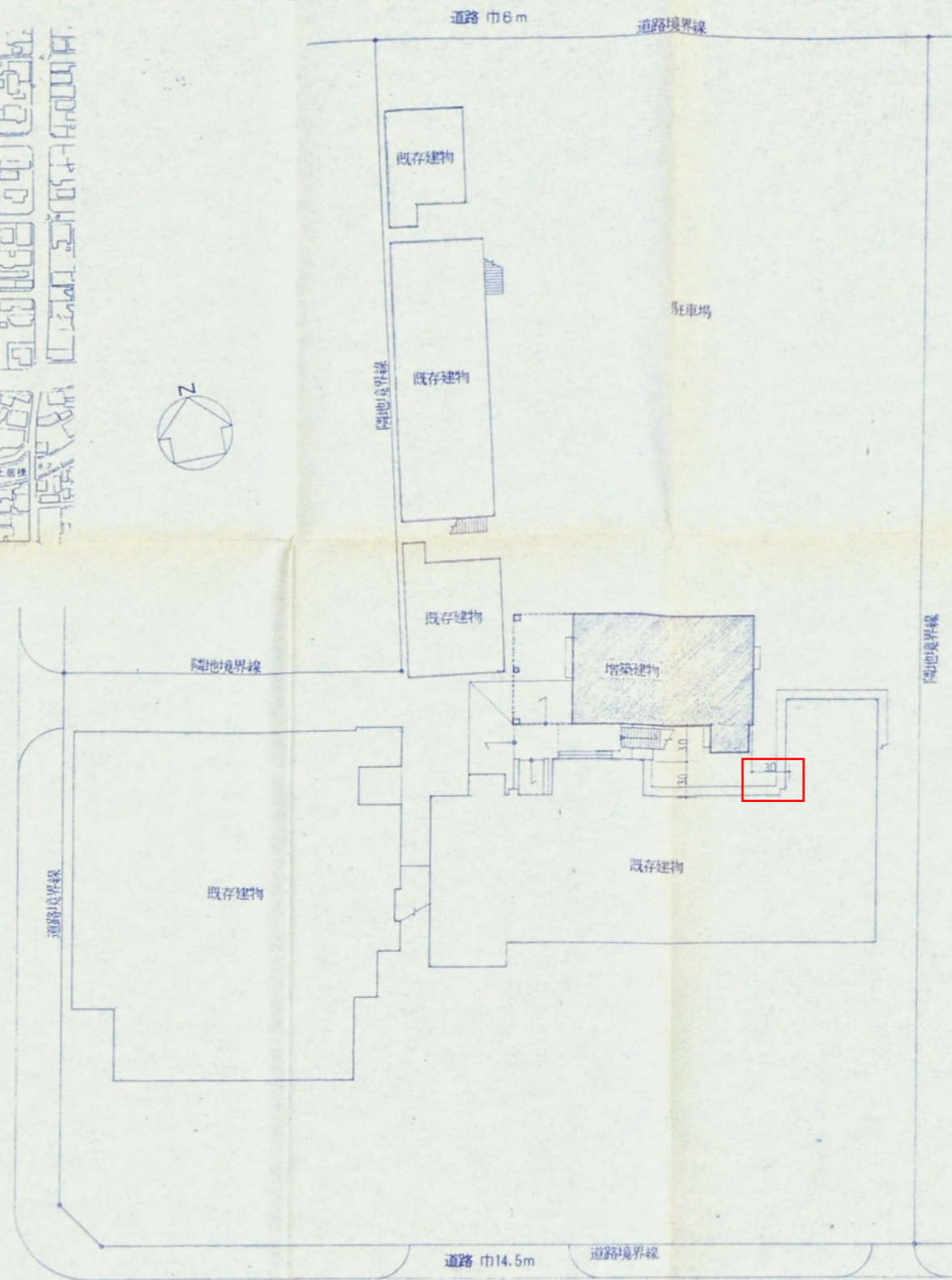
建築面積 196.12㎡

延床面積 本館 307.89㎡ + 風除室 4.59㎡ = 312.48㎡

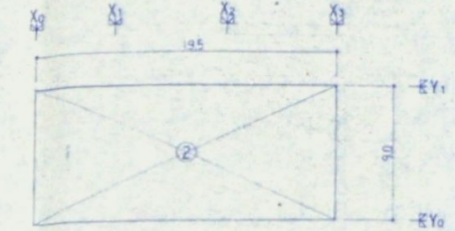
構造概要 鉄骨造 一部RC造 2階建

工事種別 建築主体工事一式

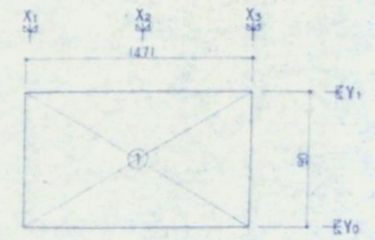
外構工事一式



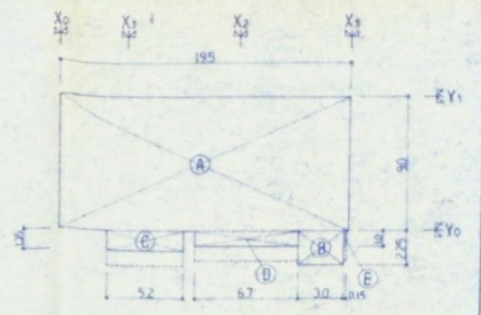
配置図 1/300



2階平面



1階平面



建築面積

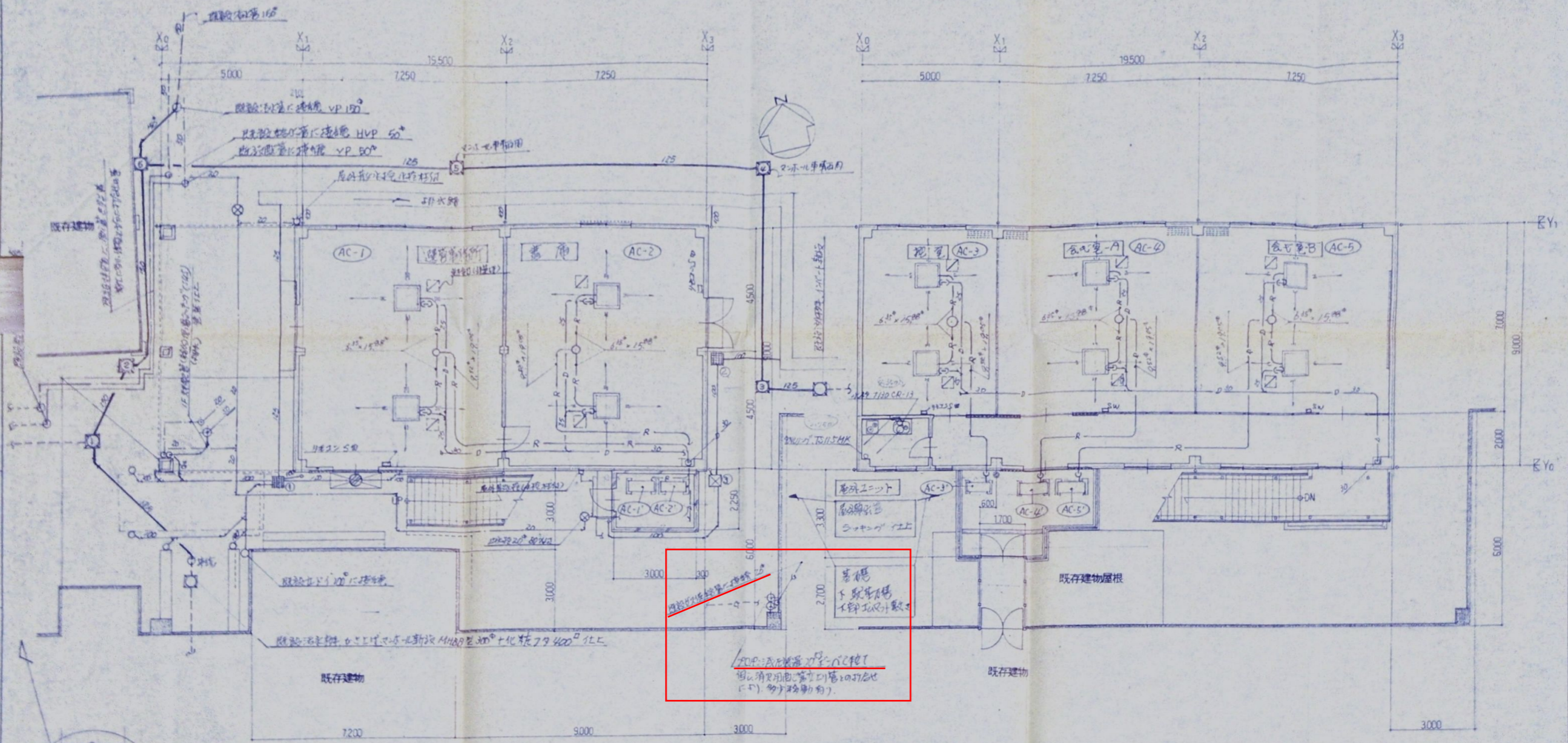
- ① 14.71 × 9.0 = 132.39
- ② 19.5 × 9.0 = 175.5
- ③ 1.7 × 2.7 = 4.59
- A 19.5 × 9.0 = 175.5
- B 3.0 × 2.25 = 6.75
- C 5.2 × 1.35 = 7.02
- D 6.7 × 1.0 = 6.7
- E 0.15 × 1.0 = 0.15

延床面積

	本館	風除室	合計
1階	① 132.39		132.39
2階	② 175.5	③ 4.59	180.09
合計	307.89㎡	4.59㎡	312.48㎡

建築面積	A ~ E	196.12㎡
------	-------	---------

旧市庁舎北庁舎別館-平面図 (ガス管接続)



1階平面図 1/100

2階平面図 1/100

- 既設設備 加工工事
- 既設設備 MH300C-A-1 加工工事
- 既設設備 HVP 50 加工工事
- 既設設備 HVP 50 加工工事

安岡建築研究所  
 監理建築士 一級建築士 掛野 耕 児  
 安芸市港町1丁目2-3 TEL 4-1150

事務所No. 33  
 建築士No. 43690

所属 設計  
 工事名称

工事

図面 平面図  
 設計の時 平成 年 月 日

縮尺 1/100  
 図面番号