

港町1丁目防災会 津波ハザードマップ

平成 25 年 4 月

このマップは、高知県の発表した南海トラフ巨大地震による津波浸水予測（平成24年12月）の結果で、海岸や河川の堤防は機能しない場合に推計された浸水予測図を基に作成しました。
次の南海地震がどのような大きさで来るか誰にも分かりませんが、想定にとらわれないで、できることから取組みましょう。



オーシャンプラザ
階段・踊り場

ホテルタマイ
県総合庁舎へ

高知高須病院
附属安芸診療所
3階以上

津波避難タワー
建設予定

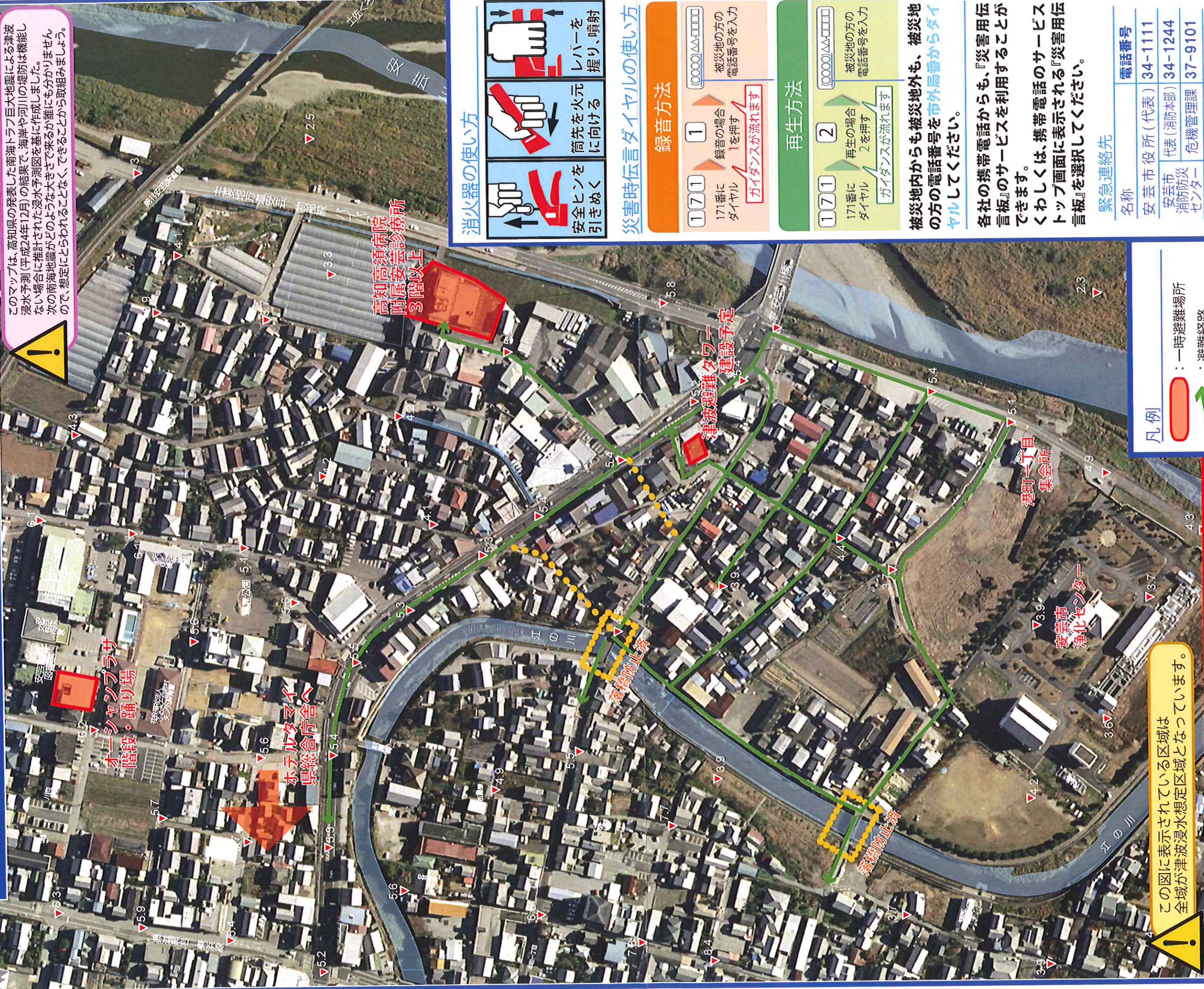
港町一丁目
集会所

安芸市
浄化センター

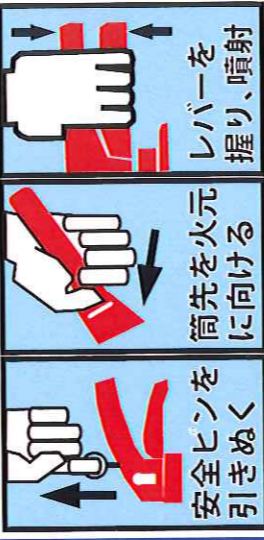
この図に表示されている区域は
全域が津波浸水想定区域となっています。



地震のゆれを感じたら、身を守った後、すぐに避難を開始する！
高台や決められた避難所など、より高い場所へ避難！
河川も遡上するので、川沿いからはなれる！
津波警報・注意報が解除されるまで戻らない！



消火器の使い方



災害時伝言ダイヤルの使い方

録音方法

171番にダイヤル
1を押す
ガイダンスが流れます

10000/AA-0000
被災地の方の
電話番号を入力

再生方法

171番にダイヤル
2を押す
ガイダンスが流れます

10000/AA-0000
被災地の方の
電話番号を入力

被災地内からも被災地外も、被災地の方の電話番号を市外局番からダイヤルしてください。

各社の携帯電話からも、『災害用伝言板』のサービスを利用することができます。
くわしくは、携帯電話のサービストップ画面に表示される『災害用伝言板』を選択してください。

緊急連絡先

名称	電話番号
安芸市役所(代表)	34-1111
安芸市代表(消防本部)	34-1244
安芸市消防災七センター	37-9101
安芸警察署	34-0110
四国電力	0120-410-650
N T T	113(0120-444-113)
安芸土木事務所	34-3135
土佐国道事務所奈半利出張所	0887-38-4414

凡例

- 一時避難場所
- 避難経路
- (矢印は避難の方向)
- 要注意箇所
- 標高点(高さ)

0 25 50 100m