

! このマップは、高知県の発表した南海トラフ巨大地震による津波浸水予測(平成24年12月)の結果で、海岸や河川の堤防は機能しない場合に推計された浸水予測図を基に作成しました。次の南海地震がどのような大きさで来るか誰にも分かりませんので、想定にとわられることなく、できることから取組みましょう。

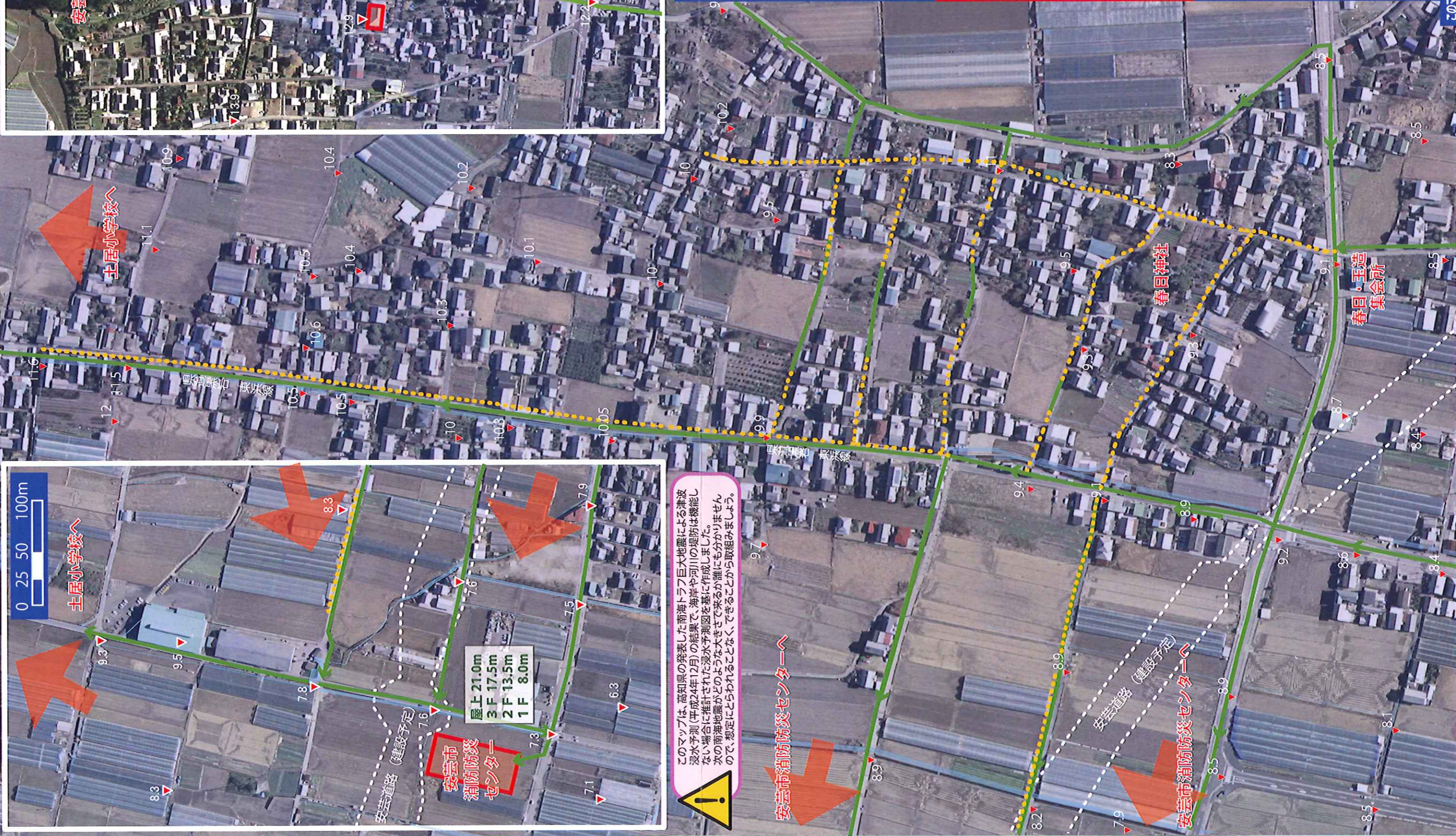
凡例

- : 一時避難場所
- : 避難経路 (矢印は避難の方向)
- : 津波浸水想定区域
- : 要注意箇所
- 10 : 標高点 (高さ)

0 25 50 100m

地震のゆれを感じたら、身を守った後、すぐに避難を開始する！

- 高台や決められた避難所等、より高い場所へ避難！
- 河川も遡上するので、川沿いからはなれる！
- 津波警報・注意報が解除されるまで戻らない！



緊急連絡先

名称	電話番号
安芸市役所(代表)	34-1111
安芸市消防防災センター(代表(消防本部))	34-1244
安芸市危機管理課(消防防災センター)	37-9101
安芸警察署	34-0110
四国電力	0120-410-650
N T T	113(0120-444-113)
安芸土木事務所	34-3135
土佐国道事務所奈半利出張所	0887-38-4414