

安芸市地域防災計画

(資料編)

平成30年6月1日修改定

安芸市防災会議

～目 次～

別表 1	指定緊急避難場所一覧表	1
別表 2	避難所一覧表	13
別表 3	福祉避難所一覧表	21
別表 4	安芸市の締結する協定等一覧表	22
別表 5	災害対策本部・組織図	28
別表 6	各部・班の事務分掌	29
別表 7	本部の標示・腕章	31
別表 8	被害状況認定基準	32

別表 1

指定緊急避難場所一覧表

■安芸町

緊急避難場所	所在地	災害種別						収容人数	備考
		洪水	土砂	高潮	地震	津波	火災		
津波避難タワー1号 (港町)	港町 1-674-10	×	×	×	○	○	×	239	
港町集会所	港町 1-737-12	×	○	○	○	×	×	108	
高知高須病院 附属安芸診療所	港町 2-635	×	×	×	○	○	×	503	避難可能箇所は3階以上の階段・廊下及び屋上
高知県安芸総合庁舎 (屋上)	矢ノ丸 1-4-36	×	×	×	○	○	×	178	
ホテルタマイ	矢ノ丸 1-6-31	×	×	×	○	○	×	1,798	避難可能箇所は駐車場
橋之元公園	矢ノ丸 1-7	×	○	○	○	×	○	1,747	
朝霧公園	矢ノ丸 1-11	×	○	○	○	×	○	1,843	
江ノ川上公園	矢ノ丸 2-5	×	○	○	○	×	○	3,300	
EASTマリンクリニック	矢ノ丸 3-1-25	×	×	×	○	○	×	625	避難可能箇所は3階ホール及び3階以上の廊下・階段・屋上
川向集会所	矢ノ丸 3-9-24	○	○	○	○	×	×	66	
安芸市体育館	矢ノ丸 3-11	○	○	○	○	×	×	1,039	
津波避難タワー2号 (体育館)	矢ノ丸 3-11	×	×	×	○	○	×	394	
安芸市女性の家	矢ノ丸 3-12-27	○	○	○	○	×	×	726	

緊急避難場所	所在地	災害種別						収容人数	備考	
		洪水	土砂	高潮	地震	津波	火災			
オーシャンプラザ	矢ノ丸 3-12-30	×	×	×	○	○	×	154	避難可能箇所は3階以上の階段・廊下及び踊り場	
矢ノ丸保育園(園庭)	矢ノ丸 3-13-21	○	○	○	○	×	○	2,262	広域避難場所	
ハイ・スリーマンション	矢ノ丸 4-1-14	×	×	×	○	○	×	63	避難可能箇所は4階以上の階段・廊下及び踊り場	
アビテーションアキ	本町 1-2-14	×	×	×	○	○	×	212	避難可能箇所は3階以上の階段・廊下及び屋上	
サカモトマンション (A City Stage 1)	本町 2-5-13	×	×	×	○	○	×	64	避難可能箇所は3階以上の階段・廊下及び踊り場	
森澤病院	本町 2-13-32	×	×	×	○	○	×	1,096	避難可能箇所は3階以上の階段・廊下及び屋上	
安芸市民館別館	本町 5-17-2	○	○	○	○	×	×	400		
津波避難タワー3号 (本町5丁目)	本町 5-2200-1	×	×	×	○	○	×	388		
柳田集会所	東浜 202-4	○	○	○	○	×	×	41		
土佐くろしお鉄道 安芸事業本部(駅ホーム)	東浜 300-4	×	×	×	○	○	×	1,000		
ひのでの館(屋上)	日ノ出町 7	×	×	×	○	○	×	300		
日ノ出集会所	日ノ出町 9-24	○	○	○	○	×	×	93		
高知銀行安芸社宅	久世町 1-12	×	×	×	○	○	×	26	避難可能箇所は3階廊下	
安芸第一小学校	クラブハウス	久世町 4-13	○	○	○	○	×	×	445	
	屋上		×	×	×	○	○	×	829	
	校庭		○	○	○	○	×	○	2,911	広域避難場所
	西体育館		○	○	○	○	×	×	618	
クレール久世	久世町 6-15	×	×	×	○	○	×	8	避難可能箇所は4階廊下	

緊急避難場所	所在地	災害種別						収容人数	備考
		洪水	土砂	高潮	地震	津波	火災		
すまいるあき	久世町 9-20	×	×	×	○	○	×	1,900	避難可能箇所は3階以上の駐車場・屋上
マリベール幸町ガーデン	幸町 3-7	×	×	×	○	○	×	90	避難可能箇所は3階以上の階段・廊下
宝永集会所	宝永町 7-41	○	○	○	○	×	×	159	
ピースハウス M	宝永町 472-1	×	×	×	○	○	×	123	避難可能箇所は3階以上の階段・廊下
安芸警察署待機宿舎	染井町 1-38	×	×	×	○	○	×	91	避難可能箇所は3階廊下及び階段
染井集会所	染井町 2-4	○	○	○	○	×	×	68	
安芸市民館本館	染井町 8-31	○	○	○	○	×	×	520	
NTT 西日本安芸電話交換所	寿町 3-32	×	×	×	○	○	×	428	避難可能箇所は階段・踊り場及び屋上
県立安芸中・高等学校 (北舎屋上)	清和町 1-54	×	×	×	○	○	×	809	
清和団地 A 棟	清和町 3	×	×	×	○	○	×	45	
清和集会所	清和町 4-19	○	○	○	○	×	×	70	
千歳集会所	千歳町 8-22	○	○	○	○	×	×	99	
津久茂公民館	津久茂町 11-21	○	×	○	○	×	×	119	
安芸中学校	屋上	×	×	×	○	○	×	951	
	校庭	×	○	○	○	×	○	17,457	広域避難場所
安芸中学校	体育館	×	○	○	○	×	×	900	
安芸市防災センター	西浜 190-1	○	○	○	○	○	○	1,203	

緊急避難場所	所在地	災害種別						収容人数	備考	
		洪水	土砂	高潮	地震	津波	火災			
安芸おひさま 保育所	園舎	西浜 570	○	○	○	○	○	○	1,432	
	園庭		○	○	○	○	○	○	3,661	
馬ノ丁集会所	西浜 3718	○	×	○	○	○	×	42		
ニッポン高度紙工業 (グラウンド)	植野 1	×	×	×	○	○	×	19,000		
黒鳥公民館	黒鳥 976	○	○	○	○	○	×	355		
安芸市総合運動場	桜ヶ丘町	○	○	○	○	○	○	27,000	広域避難場所	
球場前駅ホーム	桜ヶ丘町 2250	×	×	×	○	○	×	96		

■下山

緊急避難場所	所在地	災害種別						収容人数	備考	
		洪水	土砂	高潮	地震	津波	火災			
下山駅ホーム	下山 386	×	×	×	○	○	×	190		
下山公民館	下山 410-2	○	○	○	○	×	×	203		
下山小学校	校庭	下山 456	○	×	○	○	×	○	1,329	広域避難場所
	体育館		○	○	○	○	×	×	532	
東部生コンクリート株式会社 (骨材サイロヤード)	下山 1606	×	×	×	○	○	×	831		
不動集会所	下山 2161-3	○	○	×	○	×	×	52		
下山集会所	下山 2449-1	○	○	×	○	×	×	52		

■伊尾木

緊急避難場所	所在地	災害種別						収容人数	備考
		洪水	土砂	高潮	地震	津波	火災		
津波避難タワー6号 (JA跡地)	伊尾木 267-1	×	×	×	○	○	×	211	
伊尾木公民館	伊尾木 195-1	○	×	○	○	×	×	504	
伊尾木中村集会所	伊尾木 297-1	○	○	○	○	×	×	50	
津波避難タワー8号 (しまむら東)	伊尾木 493-15	×	×	×	○	○	×	296	
西組集会所	伊尾木 772-25	○	○	○	○	×	×	82	
伊尾木保育所	園舎	○	○	○	○	○	×	530	
	園庭	○	○	○	○	○	○	1,242	広域避難場所
岡集会所	伊尾木 1230-1	○	×	○	○	○	×	79	
宮田岡集会所	伊尾木 2605	○	×	○	○	○	×	83	
津波避難タワー10号 (伊尾木駅北)	伊尾木 3719	×	×	×	○	○	×	160	
伊尾木小学校	校庭	○	○	○	○	×	○	4,152	
	体育館	○	○	○	○	×	×	975	
東組集会所	伊尾木 3719-1	○	○	○	○	×	×	50	
中組集会所	伊尾木 3719-36	○	○	○	○	×	×	99	
メルトセンター (駐車場及び敷地内広場)	伊尾木 4034-1	×	×	×	○	○	×	51,719	

■川北

緊急避難場所	所在地	災害種別						収容人数	備考
		洪水	土砂	高潮	地震	津波	火災		
津波避難タワー7号 (園芸跡地)	川北 甲 1451-10	×	×	×	○	○	×	296	
ヴィラージュ川北	川北 甲 1649	×	×	×	○	○	×	77	避難可能箇所は5階以上の階段及び踊り場
ケアハウス安芸	川北 甲 1812-5	×	×	×	○	○	×	856	避難可能箇所は3階以上の食堂、廊下及び踊り場
津波避難タワー5号 (西ノ島)	川北 甲 2043-1	×	×	×	○	○	×	169	
西ノ島集会所	川北 甲 2043-4	○	○	○	○	×	×	87	
川北公民館	川北 甲 2588-1	○	○	○	○	×	×	539	
川北小学校	屋上	×	×	×	○	○	×	545	
	校庭	○	○	○	○	×	○	6,408	広域避難場所
	体育館	○	○	○	○	×	×	425	
久保田集会所	川北 甲 2666	○	○	○	○	×	×	64	
花集会所	川北 甲 3314-1	×	×	○	○	○	×	36	
キセキレイの里 (地域交流スペース)	川北 甲 3731	×	×	×	○	○	×		
清香園	川北 甲 3731	×	×	○	○	○	×	190	
清水寺岡集会所	川北 甲 4898-5	○	○	○	○	○	×	44	
八幡集会所	川北 甲 5437-1	○	×	○	○	○	×	45	
清水ヶ丘体育館	川北 甲 5552	○	○	○	○	○	×	713	

緊急避難場所		所在地	災害種別					収容人数	備考	
			洪水	土砂	高潮	地震	津波			火災
清水ヶ丘中学校	体育館	川北 甲 5685	○	○	○	○	○	×	660	
	校庭		○	○	○	○	○	○	12,619	広域避難場所
川北岡集会所		川北 甲 6715-2	○	○	○	○	×	×	99	
津波避難タワー9号 (伊尾木川橋西)		川北 甲 7102-3	×	×	×	○	○	×	192	
マリンプラザ		川北 甲 943-31	×	×	×	○	○	×	214	避難可能箇所は4階以上の階段、廊下及び踊り場
江川公民館		川北 乙 587	○	○	○	○	○	×	116	
内原野体育館		川北 乙 1606	○	○	○	○	○	×	343	
内原野団地集会所		川北 乙 1723-2	○	○	○	○	○	×	74	

■土居

緊急避難場所		所在地	災害種別					収容人数	備考	
			洪水	土砂	高潮	地震	津波			火災
中之橋上公園		土居 河川敷	×	○	○	○	×	○	4,900	
福井ヶ内集会所		土居 9	○	○	○	○	×	×	14	
土居公民館		土居 695-3	○	○	○	○	×	×	200	
土居保育所	園舎	土居 1056	○	○	○	○	×	×	738	
	園庭		○	○	○	○	×	○	2620	
土居小学校	屋上	土居 1097	×	×	×	○	○	×	627	
	校庭		○	○	○	○	×	○	4,617	広域避難場所
	体育館		○	○	○	○	×	×	444	

緊急避難場所	所在地	災害種別						収容人数	備考
		洪水	土砂	高潮	地震	津波	火災		
土居上中・下中集会所	土居 1464-1	○	○	○	○	×	×	55	
津波避難タワー4号 (土居)	土居 1885-1	×	×	×	○	○	×	250	
春日玉造集会所	土居 1985-1	○	○	○	×	×	×	83	

■ 僧津

緊急避難場所	所在地	災害種別						収容人数	備考
		洪水	土砂	高潮	地震	津波	火災		
僧津集会所	僧津 433	○	○	○	○	○	×	59	

■ 井ノ口

緊急避難場所	所在地	災害種別						収容人数	備考	
		洪水	土砂	高潮	地震	津波	火災			
高台寺集会所	井ノ口 甲 689-3	○	○	○	○	○	×	65		
一ノ宮（過疎団地）集会所	井ノ口 甲 1161	○	○	○	×	○	×	65		
一ノ宮集会所	井ノ口 甲 2185	○	○	○	○	○	×	81		
井ノ口公民館	井ノ口 甲 2556-1	○	○	○	○	○	×	500		
山田グラウンド	井ノ口 乙河川敷	×	○	○	○	×	○	12,000		
井ノ口保育所	園舎	井ノ口 乙 72	○	○	○	○	○	×	726	
	園庭		○	○	○	○	○	○	2,517	
井ノ口小学校	校庭	井ノ口 乙 92	○	○	○	○	○	○	4,355	広域避難場所
	体育館		○	○	○	○	○	×	580	

緊急避難場所	所在地	災害種別						収容人数	備考
		洪水	土砂	高潮	地震	津波	火災		
黒岩集会所	井ノ口 乙 498	○	×	○	○	○	×	50	
横立集会所	井ノ口 乙 860-3	○	○	○	○	○	×	50	
国重集会所	井ノ口 乙 921-1	○	○	○	○	○	×	52	
松原集会所	井ノ口 乙 1526	○	○	○	○	○	×	54	
宮ノ上集会所	井ノ口 乙 2072-1	○	×	○	○	○	×	52	

■東川

緊急避難場所	所在地	災害種別						収容人数	備考
		洪水	土砂	高潮	地震	津波	火災		
奈比賀公民館	奈比賀 365-1	○	×	○	○	○	×	150	
川北小学校 奈比賀分校	校庭	奈比賀 950	×	○	○	○	○	1,710	広域避難場所
川北小学校 奈比賀分校	体育館	奈比賀 950	○	○	○	○	×	500	
東川公民館	入河内 588	○	○	○	○	○	×	406	
東川小中学校	校庭	入河内 710	○	×	○	○	○	1,468	広域避難場所
	体育館		○	×	○	○	×	353	
黒瀬集会所	黒瀬 151-1	○	×	○	○	○	×	45	
八ノ谷集会所	大井 甲 1055	○	×	○	○	○	×	125	
大井公民館	大井 乙 146-1	○	○	○	○	○	×	68	
古井小中学校 ※休校	校庭	古井 225	×	×	○	○	○	930	広域避難場所
	体育館		×	×	○	×	○	×	400

緊急避難場所	所在地	災害種別						収容人数	備考
		洪水	土砂	高潮	地震	津波	火災		
古井公民館	古井 266-5	○	○	○	○	○	×	73	
別役公民館	別役 254-33	○	○	○	○	○	×	99	

■ 畑山

緊急避難場所		所在地	災害種別						収容人数	備考
			洪水	土砂	高潮	地震	津波	火災		
畑山ふるさと交流センター		畑山 乙 381	○	○	○	×	○	×	850	
畑山公民館	本館		○	×	○	○	○	×	173	
	広場		○	×	○	○	○	×	1,818	広域避難場所
栃ノ木公民館	本館	栃ノ木 54-2	○	×	○	○	○	×	180	
	広場		○	×	○	○	○	×	2,000	広域避難場所
栃ノ木東地集会所		栃ノ木 1011-1	×	×	○	○	○	×	41	
上尾川小中学校 ※休校	校庭	上尾川 乙 378	×	×	○	○	○	○	1,500	広域避難場所
	体育館		×	×	○	×	○	×	132	

■ 穴内

緊急避難場所		所在地	災害種別						収容人数	備考
			洪水	土砂	高潮	地震	津波	火災		
奥ノ谷集会所		穴内 甲 1475	○	×	○	○	○	×	45	
穴内立花集会所		穴内 甲 2630-1	○	×	○	○	○	×	35	
穴内西地集会所		穴内 甲 3195-1	○	×	○	○	○	×	52	

緊急避難場所	所在地	災害種別						収容人数	備考	
		洪水	土砂	高潮	地震	津波	火災			
八丁ノ下集会所	穴内 乙 196-1	○	○	×	○	×	×	45		
穴内駅ホーム	穴内 乙 234	×	×	×	○	○	×	190		
穴内大平・新城集会所	穴内 乙 917-9	○	○	○	○	○	×	46		
八丁集会所	穴内 乙 1342	○	○	○	○	○	×	50		
穴内公民館	穴内 乙 1479	×	×	×	○	×	×	370		
穴内小学校	校庭	穴内 乙 1574	○	○	○	○	○	1,756	広域避難場所	
穴内小学校	体育館	穴内 乙 1574	○	○	○	○	×	540		
穴内保育所	園舎	穴内 乙 1688	○	○	○	○	○	×	349	
	園庭		○	○	○	○	○	×	390	

■赤野

緊急避難場所	所在地	災害種別						収容人数	備考	
		洪水	土砂	高潮	地震	津波	火災			
桜浜集会所	赤野 甲 214-イ	○	○	○	○	○	×	50		
赤野山田集会所	赤野 甲 938-2	○	○	○	○	○	×	55		
太夫屋地集会所	赤野 甲 2709	○	○	○	○	○	×	49		
赤野公民館	赤野 乙 44	○	○	○	○	×	×	534		
赤野保育所	園舎	赤野 乙 49-3	○	○	○	○	×	×	558	
	園庭		○	○	○	○	×	×	451	
住吉集会所	赤野 乙 91-8	○	○	○	×	×	×	57		

緊急避難場所	所在地	災害種別						収容人数	備考
		洪水	土砂	高潮	地震	津波	火災		
叶岡集会所	赤野 乙 155-2	○	○	○	○	○	×	50	
赤野小学校	校庭	○	○	○	○	×	○	2,051	広域避難場所
	体育館	○	○	○	○	×	×	422	
赤野西寄集会所	赤野 乙 2017	○	×	○	○	○	×	45	
赤野駅ホ一ム	赤野 乙 2933	×	×	×	○	○	×	95	
東赤野集会所	赤野 乙 3061-1	×	○	○	○	×	×	55	

168

169

170

171

172

173

別表 2

避難所一覧表

■安芸町

避難所	所在地	災害種別		収容人数	備考
		風水害	地震・津波		
川向集会所	矢ノ丸 3-9-24	○	×	22	1
安芸市体育館	体育館	○	×	400	2
	会議室	○	×	46	3
安芸市女性の家	矢ノ丸 3-12-27	○	×	242	4
安芸市民館別館	本町 5-17-2	○	×	168	5
柳田集会所	東浜 202-4	○	×	13	6
日ノ出集会所	日ノ出町 9-24	○	×	30	7
安芸第一小学校	西体育館	○	×	206	8
	クラブハウス	○	×	186	9
宝永集会所	宝永町 7-41	○	×	52	10
染井集会所	染井町 2-4	○	×	22	11
安芸市民館本館	染井町 8-31	○	×	173	12
清和集会所	清和町 4-19	○	×	23	13
千歳集会所	千歳町 8-22	○	×	32	14
津久茂公民館	津久茂町 11-21	○	×	42	15

避難所	所在地	災害種別		収容人数	備考	
		風水害	地震・津波			
市立安芸中学校	体育館	西浜 95-1	○	×	300	16
	武道館		○	×	272	17
馬ノ丁集会所		西浜 3718	×	○	14	18
安芸おひさま保育所	園舎	西浜 570 番地	○	○	477	19
	園庭		×	○	610	20
ニッポン高度紙工業		植野 1	×	○	3,166	31
黒鳥公民館		黒鳥 976	○	○	118	22
安芸市総合運動場 (安芸ドーム)		桜ヶ丘町	○	○	9,000	指定避難所 23

■下山

避難所	所在地	災害種別		収容人数	備考
		風水害	地震・津波		
下山公民館	下山 410-2	○	×	68	24
下山小学校 (体育館)	下山 456	○	×	177	25

■伊尾木

避難所	所在地	災害種別		収容人数	備考
		風水害	地震・津波		
伊尾木公民館	伊尾木 195-1	○	×	168	26
伊尾木中村集会所	伊尾木 297-1	○	×	16	27
西組集会所	伊尾木 772-25	○	×	27	28

避難所		所在地	災害種別		収容人数	備考
			風水害	地震・津波		
伊尾木保育所	園舎	伊尾木 818	○	○	176	29
	園庭		×	○	207	30
岡集会所		伊尾木 1230-1	×	○	26	31
宮田岡集会所		伊尾木 2605	×	○	27	32
伊尾木小学校（体育館）		伊尾木 3719	○	×	325	33
東組集会所		伊尾木 3719-1	○	×	16	34
中組集会所		伊尾木 3719-36	○	×	33	35

■川北

避難所		所在地	災害種別		収容人数	備考
			風水害	地震・津波		
花集会所		川北 甲 3314-1	×	○	12	36
西ノ島集会所		川北 甲 2043-4	○	×	28	37
川北公民館		川北 甲 2588-1	○	×	180	38
川北小学校（体育館）		川北 甲 2595	○	×	141	39
久保田集会所		川北 甲 2666	○	×	21	40
清水寺岡集会所		川北 甲 4902-4	○	○	14	41
八幡集会所		川北 甲 5437-1	×	○	15	42
清水ヶ丘体育館		川北 甲 5552	○	○	585	43

避難所		所在地	災害種別		収容人数	備考
			風水害	地震・津波		
清水ヶ丘中学校	校舎	川北 甲 5685	×	○	402	
	体育館		○	○	220	指定避難所
	校庭		×	○	2,103	
川北岡集会所		川北 甲 6715-2	○	×	32	
江川公民館		川北 乙 587	○	○	38	
内原野体育館		川北 乙 1606	○	○	258	
内原野団地集会所		川北 乙 1723-2	○	○	24	

■土居

避難所		所在地	災害種別		収容人数	備考
			風水害	地震・津波		
福井ヶ内集会所		土居 9	○	×	4	
土居公民館		土居 695-3	○	×	166	
土居保育所（園舎）		土居 1056	○	×	246	
土居小学校（体育館）		土居 1097	○	×	148	
土居上中・下中集会所		土居 1464-1	○	×	18	
春日玉造集会所		土居 1985-1	○	×	27	
僧津集会所		僧津 433	○	○	19	

■井ノ口

避難所	所在地	災害種別		収容 人数	備考	
		風水害	地震・津波			
高台寺集会所	井ノ口 甲 689-3	○	○	21	58	
一ノ宮（過疎団地）集会所	井ノ口 甲 1161	○	×	21	59	
一ノ宮集会所	井ノ口 甲 2185	○	○	26	60	
井ノ口公民館	井ノ口 甲 2556-1	○	○	166	61	
井ノ口保育所	園舎	井ノ口 乙 72	○	○	242	62
	園庭		×	○	419	63
井ノ口小学校	校舎	井ノ口 乙 92	×	○	186	64
	校庭		×	○	725	65
井ノ口小学校	体育館	井ノ口 乙 92	○	○	193	66
黒岩集会所	井ノ口 乙 498	×	○	16	67	
横立集会所	井ノ口 乙 860-3	○	○	16	68	
国重集会所	井ノ口 乙 921-1	○	○	17	69	
松原集会所	井ノ口 乙 1526	○	○	18	70	
宮ノ上集会所	井ノ口 乙 2072-1	×	○	17	71	

■東川

避難所		所在地	災害種別		収容 人数	備考
			風水害	地震・津波		
川北小学校奈比賀分校	校舎	奈比賀 950	×	○	80	72
	校庭		×	○	285	73
	体育館		○	○	166	74
奈比賀公民館		奈比賀 365-1	○	○	50	75
東川公民館		入河内 588	○	○	135	76
東川小中学校	校舎	入河内 710	×	○	99	77
	校庭		×	○	244	78
	体育館		○	○	117	79
黒瀬集会所		黒瀬 151-1	×	○	14	80
大井公民館		大井 乙 146-1	○	○	22	81
八ノ谷集会所		大井 甲 1055	×	○	41	82
古井小中学校 ※休校	校舎	古井 225	×	○	81	83
	校庭		×	○	155	84
	体育館		○	○	133	85
別役公民館		別役 254-33	○	○	33	86
古井公民館		古井 266-5	○	○	24	87

■ 畑山

避難所		所在地	災害種別		収容人数	備考
			風水害	地震・津波		
畑山ふるさと交流センター（体育館）		畑山 乙 381	○	○	118	88
畑山公民館	公民館	畑山 乙 381	○	○	51	89
	広場		×	○	303	90
栃ノ木公民館	公民館	栃ノ木 54-2	○	○	60	91
	広場		×	○	333	92
栃ノ木東地集会所		栃ノ木 1011-1	×	○	13	93
上尾川小中学校 ※休校	校舎	上尾川 乙 378	×	○	82	94
	校庭		×	○	406	95
上尾川小中学校 ※休校	体育館	上尾川 乙 378	○	○	44	96

■ 穴内

避難所		所在地	災害種別		収容人数	備考
			風水害	地震・津波		
奥ノ谷集会所		穴内 甲 1475	×	○	14	97
穴内立花集会所		穴内 甲 2630-1	×	○	11	98
穴内西地集会所		穴内 甲 3195-1	×	○	17	99
穴内大平・新城集会所		穴内 乙 917-9	○	○	15	100

避難所		所在地	災害種別		収容人数	備考
			風水害	地震・津波		
穴内小学校	校舎	穴内 乙 1574	×	○	161	101
	校庭		×	○	385	102
	体育館		○	○	180	103
八丁集会所		穴内 乙 1342	○	○	16	104
穴内保育所	園舎	穴内 乙 1688	○	○	116	105
穴内保育所	園庭	穴内 乙 1688	×	○	65	106

■ 赤野

避難所		所在地	災害種別		収容人数	備考
			風水害	地震・津波		
桜浜集会所		赤野 甲 214-イ	○	○	16	107
赤野山田集会所		赤野 甲 938-2	○	×	18	108
太夫屋地集会所		赤野 甲 2709	○	○	16	109
赤野公民館		赤野 乙 44	○	×	178	110
赤野保育所（園舎）		赤野 乙 49-3	○	×	186	111
住吉集会所		赤野 乙 91-8	○	×	18	112
叶岡集会所		赤野 乙 155-2	○	○	16	113
赤野小学校（体育館）		赤野 乙 1016	○	×	140	114
赤野西寄集会所		赤野 乙 2017	×	○	14	115

別表 3

福祉避難所一覧表

施設名	施設所在地	受け入れ可能期間と人員			福祉避難所協定相手先
		受け入れ期間	受け入れ人員	受け入れ場所	
特別養護老人ホーム つつじの丘	川北乙 1735	1週間まで	10人以内	地域交流ホール	社会福祉法人 内原野会
		1～4週間まで	5人以内		
総合福祉ゾーン キセキレイの里	川北甲 3731	4週間まで	30人以内	地域交流スペース	社会福祉法人 香南会
特別養護老人ホーム 八流荘	赤野甲 561-2	※八流荘・あき合わせて 1週間まで…10人以内 1～4週間まで…5人以内			社会福祉法人 土佐厚生会
障害者支援施設あき	赤野甲 564				
ケアハウス安芸	川北甲 1812-5	1週間まで	10～20人以内	食堂、空室（宿泊室含む）	社会福祉法人 ふるさと自然村
		1～4週間まで	5～10人以内	空室（宿泊室含む）	
デイサービスセンターあったか あったかふれあいセンター	庄之芝町 3-3	4週間まで	10人	1階及び2階	有限会社 西田順天堂東部店

別表 4

安芸市の締結する協定等一覧表

■ 行政機関相互の応援に関する協定

協定等の名称	相手先	締結日
姉妹都市災害相互応援協定	兵庫県たつの市	H13. 12. 12
災害救助用備蓄物資の保管に関する協定	高知県	H19. 10. 31
高知県内市町村災害時相互応援協定	県内各市町村	H20. 1. 25
高知県消防防災ヘリコプター支援協定	高知県、県内各市町村	H20. 7. 30
災害時における情報交換及び支援に関する協定（リエゾン協定）	国土交通省 四国整備局	H23. 11. 1
農業集落排水施設災害対策応援に関する協定	国内参加市町村	H24. 1. 4
災害時における下水道施設を管理する市町村等の相互支援に関する協定	県内各市町村	H25. 7. 23
安芸圏域内における広域避難に関する協定	高知県東部 9 市町村	H27. 12. 22
災害時における相互応援に関する協定	千葉県富里市	H28. 3. 29
災害時における相互応援に関する協定	広島県広島市	H29. 11. 2
大規模災害発生時における施設使用に関する協定書	高知県	H28. 7. 11

■医療に関する協定

協定等の名称	相手先	締結日
災害時の医療救護活動及び医薬品等の供給に関する協定	高知県薬剤師会 安芸支部	H26. 4. 1
安芸市災害救急医薬品等整備管理に関する協定	高知高須病院附属安芸診療所	H27. 9. 15
	EAST マリンクリニック	H27. 9. 15
災害時における医薬品の提供に関する協定	株式会社 メディコ 有限会社 あき薬局	H20. 3. 21
	有限会社 西田屋薬局 有限会社 あき薬局	H23. 10. 1
災害時における医薬品の管理及び搬送に関する協定	有限会社 西田屋薬局	H21. 3. 30
	有限会社 あき薬局	H23. 10. 1

■食料・飲料水等物資の供給に関する協定

協定等の名称	相手先	締結日
大規模災害救助に必要な食料品等の調達に関する協定	株式会社マルナカ 安芸店	H17. 10. 25
災害救助に必要な白米の調達に関する協定	株式会社安芸ショッピングセンター	H17. 11. 8
	東部フーズ	H18. 6. 20
	土佐あき農業協同組合	H17. 11. 17
	小松 聡	H18. 3. 16

協定等の名称	相手先	締結日
	小松 昌平	H18. 3. 17
	横田 省悟	H18. 3. 17
	廓中ふるさと館 郷土料理研究会	H18. 3. 17
	NPO法人コメリ災害対策センター	H21. 7. 28
	こうち生協協同組合	H24. 7. 13
	よどやドラッグ安芸駅前店	H24. 10. 15
	ファミリーマート 安芸矢ノ丸店	H25. 9. 30
災害時における救援物資提供に関する協定	四国コカ・コーラボトリング株式会社	H17. 8. 23
災害時における自動販売機在庫品の無償提供に関する協定	大塚ベネックス有限責任事業組合	H20. 1. 24
	株式会社ムラタ	H20. 2. 18
非常時における飲料供給に関する協定	ダイドー・タケナカベンディング株式会社 ダイドードリンコ株式会社	H24. 12. 28
災害時における地図製品等の供給等に関する協定書	株式会社 ゼンリン	H26. 8. 20
緊急災害時の備蓄品の倉庫使用に関する協定	すまいる あき	H23. 4. 28

■避難場所・避難所に関する協定

協定等の名称	相手先	締結日
大規模災害発生時の支援協力に関する協定書	ニッポン高度紙工業株式会社	H17. 7. 26
大規模災害時における避難所としての施設の使用に関する協定	安芸建設協会	H26. 9. 5
大規模災害時における避難所としての施設の使用及び救援物資の提供に関する協定	高知県旅館ホテル生活衛生同業組合	H28. 12. 26
地震津波発生時における緊急避難施設としての使用に関する協定	安芸広域市町村圏事務組合	H29. 9. 30

■応急対策に関する協定

協定等の名称	相手先	締結日
災害時等の応急対策活動協力に関する協定	安芸建設協会	H18. 5. 9
高知県被災建築物応急危険度判定士の招集に関する協定	社団法人 高知県建築士会	H24. 3. 21
大規模災害発生時における支援活動に関する協定	有限会社 梶原建設	H26. 9. 1
	株式会社 興国建設	H27. 11. 30
災害時における葬祭用具等の供給に関する協定	有限会社 白川	H24. 10. 11
	全日本葬祭業協同組合連合会 四国ブロック会高知県葬祭業協同組合	H24. 11. 13
災害時における遺体の搬送に関する協定	一般社団法人全国霊柩自動車協会 高知県霊柩自動車協会	H24. 11. 13
災害時におけるレンタル機材の提供に関する協定	株式会社 アクティオ	H24. 6. 11

■電気供給に関する協定

協定等の名称	相手先	締結日
災害時における電気設備等の復旧に関する協定	高知県電気工事業工業組合 安芸支部	H23. 9. 30
災害時の協力に関する協定	四国電力株式会社 高知支店	H24. 12. 3

■燃料供給に関する協定

協定等の名称	相手先	締結日
災害時における応急生活物資の供給に関する協定	社団法人高知県エルピーガス協会 安芸支部	H23. 6. 13
	土佐あき農業協同組合	H25. 9. 9
災害時における燃料の供給に関する協定	株式会社 武井石油店	H29. 3. 27
	有限会社 並村石油店	H29. 2. 1
	竹内石油	H29. 2. 1

■情報収集・通信に関する協定

協定等の名称	相手先	締結日
事故・災害時における電話使用に関する協定	四国電力株式会社 高知支店	H20. 11. 10
災害に係る情報発信等に関する協定	ヤフー株式会社	H24. 11. 1

協定等の名称	相手先	締結日
災害時における電気通信設備等の復旧に係る相互協力に関する協定	西日本電信電話株式会社 高知支店	H26. 4. 9
GPS 波浪計観測情報配信システムを使用した情報の活用に関する協定	国土交通省 四国整備局	H27. 2. 23
災害発生時における安芸市と安芸市内郵便局の協力に関する協定	市内郵便局	H27. 5. 26

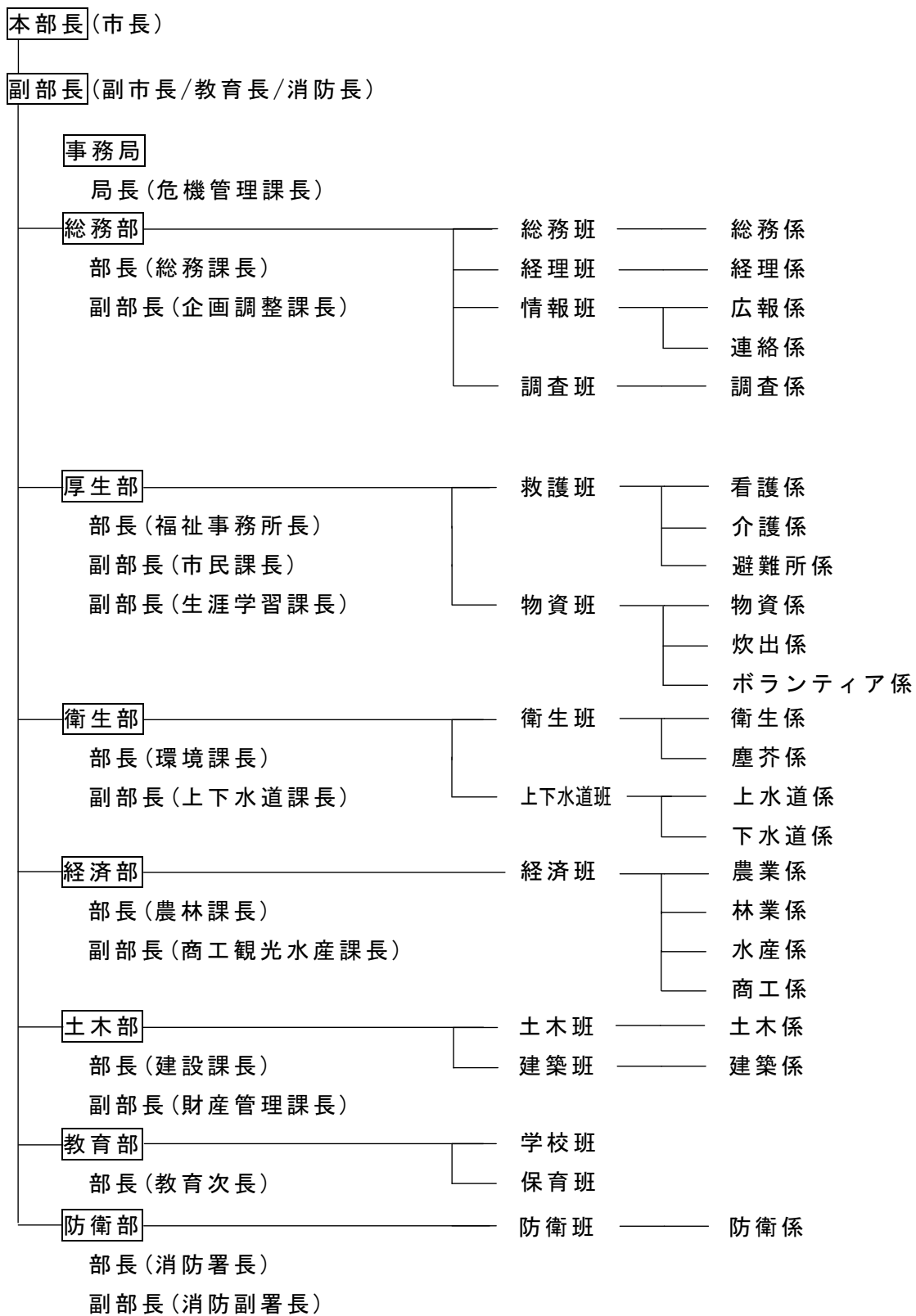
■トイレに関する協定

協定等の名称	相手先	締結日
災害時におけるし尿等の収集運搬の協力に関する協定	畠山衛生社	H27. 8. 20

■防災対策活動への協力に関する協定

協定等の名称	相手先	締結日
防災対策活動への協力に関する協定	株式会社 フタガミ	H25. 3. 5

別表 5 災害対策本部・組織図



別表 6 各部・班の事務分掌

部名	班名	分掌事務
本部会議		<p>本部</p> <ul style="list-style-type: none"> ・本部の設置に関すること。 ・本部事務の総括に関すること。 ・災害対策上重要な事項に関すること。 <p>事務局</p> <ul style="list-style-type: none"> ・防災会議に関すること。 ・本部に関すること。 ・各部に対する指令、配備体制の指示伝達に関すること。
総務部	総務班	<p>総務系</p> <ul style="list-style-type: none"> ・諸願、諸届の収発に関すること。 ・災害見舞者、視察者に関すること。 ・関係機関、県との連絡、調整に関すること。 ・気象情報等の受領、伝達に関すること。 ・自衛隊の災害派遣の要請に関すること。 ・その他災害対策全般に関すること。
	経理班	<p>経理系</p> <ul style="list-style-type: none"> ・災害関係経費の支出に関すること。 ・義援金品の保管、出納に関すること。 ・物品の調達に関すること。 ・災害予算その他財政計画に関すること。
	情報班	<p>広報系</p> <ul style="list-style-type: none"> ・災害情報等の広報に関すること。 ・避難指示勧告等の発令に関すること。 ・報道機関との情報提供、連絡調整に関すること。 <p>連絡系</p> <ul style="list-style-type: none"> ・通信手段の確保に関すること。 ・災害情報の収集、伝達、記録整理に関すること。 ・り災者の安否問合せに関すること。
	調査班	<p>調査系</p> <ul style="list-style-type: none"> ・危険箇所の調査に関すること。 ・家屋等の施設の被害調査に関すること。 ・り災者並びにり災状況の調査に関すること。
厚生部	救護班	<p>看護系</p> <ul style="list-style-type: none"> ・傷病者の収容看護に関すること。 ・り災者の衛生状態の調査に関すること。 <p>介護系</p> <ul style="list-style-type: none"> ・屍体の収容に関すること。 ・要配慮者の支援に関すること。 <p>避難所系</p> <ul style="list-style-type: none"> ・避難所の確保に関すること。 ・避難所の運営に関すること。

部 名	班 名	分 掌 事 務
	物資班	物資係 ・救助物資の確保並びに輸送及び備蓄に関すること。 炊出係 ・被災者及び災害救助活動者に対する炊出しに関すること。 ボランティア係 ・市民活動及びボランティアに関すること。
衛生部	衛生班	衛生係 ・被害地の消毒及び薬剤の配布に関すること。 塵芥係 ・じん芥の収集に関すること。 ・し尿の汲取りに関すること。
	上下水道班	上水道係 ・水道施設の被害調査並びに修理、対策に関すること。 ・水道用水の供給に関すること。 下水道係 ・下水道施設の被害調査並びに修理、対策に関すること。
経済部	経済班	農林係 ・農業施設及び農産物の被害調査並びに災害対策に関すること。 ・災害時における病虫害の防除に関すること。 ・被害農業者への災害融資に関すること。 林業係 ・林業施設及び林産物の被害調査並びに災害対策に関すること。 ・被害林業者への災害融資に関すること。 水産係 ・水産施設及び水産物の被害調査並びに災害対策に関すること。 ・被害水産業者への災害融資に関すること。 商工係 ・商工施設及び商品・製品の被害調査並びに災害対策に関すること。 ・被害中小企業への災害融資に関すること。
土木部	土木班	建設係 ・土木施設の被害調査並びに災害対策に関すること。
	建築班	建築係 ・建築物の災害対策に関すること。 ・災害救助用仮設住宅の建設及び住宅の応急修理に対する協力等に関すること。
教育部	学校班	・児童生徒の避難対策に関すること。 ・教育施設の災害対策に関すること。 ・被災学校及び被災児童生徒の授業に関すること。 ・災害時における教材教具の調査指導に関すること。 ・PTA等教育団体への協力要請に関すること。 ・教育施設の被害調査に関すること。 ・被災児童生徒の救護に関すること。

部 名	班 名	分 掌 事 務
	保育班	<ul style="list-style-type: none"> ・園児の避難対策に関すること。 ・保育施設の災害対策に関すること。 ・り災保育に関すること。 ・保育施設の被害調査に関すること。 ・り災園児の救護に関すること。
防衛部	防衛班	<ul style="list-style-type: none"> ・危険箇所の応急対策に関すること。 ・消防・水防活動並びに救急・救命活動に関すること。

別表 7 本部の標示・腕章

(1) 腕章 (2) 標旗

本部長用

1.5cm=

安芸市災害対策本部

本 部 長

安 芸 市

災害対策本部

30cm

21cm

(注) 車の前部に取り付ける。

副本部長用

安芸市災害対策本部

副 本 部 長

部員用

安 芸 市

災害対策本部員

(注) 1 腕章の大きさは長さ 38cm、幅 9cm とする。
2 文字は黒、横線の色は赤、地は黄色とする。

別表 8

被害状況認定基準

被害区分		説 明
人的被害	死者	当該災害が原因で死亡し、死体を確認した者、又は死体は確認できないが、死亡したことが確実な者とする。
	行方不明者	当該災害が原因で所在不明となり、かつ、死亡の疑いのある者とする。
	負傷者	当該災害により負傷し、医師の治療を受け、又は受ける必要のある者。 (重傷) 1ヶ月以上の治療を要する見込の者 (軽傷) 1ヶ月未満で治癒できる見込の者
住家被害	住家	現実に居住のために使用している建物とする。
	棟	一つの建築物をいう。 主屋より延べ面積の小さい建築物(同じ宅地内にあるもので、非住家として計上するに至らない建物)が付着している場合には同一棟とみなす。 又、渡り廊下のように二つ以上の主屋に付着しているものは折半して、それぞれを主屋の付属建物とみなす。
	世帯	生計を一にしている実際の生活単位をいう。 (同一家屋内の親子夫婦であっても、生活の実態が別々であれば2世帯となる。また、主として、学生等を宿泊させる寄宿舎、下宿その他これに類する施設に宿泊する者で、共同生活を営んでいる者については1世帯とする)
	全壊	住家が滅失したもので、具体的には住家の損壊若しくは流失した部分の床面積が、その住家の延べ面積の70%以上に達したもの、又は住家の主要構造部の被害額が、その住家の時価の50%以上に達した程度のものとする。
	半壊	住家の損壊が甚しいが、補修すれば元通りに使用できるもので、具体的には損壊部分が、その住家の延べ面積の20%以上70%未満のもの、又は住家の主要構造部の被害額がその住家の時価の20%以上50%未満のものとする。
	一部破損	全壊及び半壊にいたらない程度の住家の破損で、補修を必要とする程度のものである。ただし、ガラスが数枚破損した程度のもは除く。
	床上浸水	住家の床より上に浸水したものと全壊・半壊には該当しないが、土砂・竹木等の堆積により一時的に居住することができないものとする。
	床下浸水	床上浸水にいたらない程度に浸水したものとする。
	非住家	住家以外の建物で被害報告の他の項目に属さないものとする。 これらの施設に人が居住しているときは、その部分は住家とする。 全壊・半壊の被害を受けたもののみについて記入する。
	公共建物 その他	役場庁舎、公民館等の公用又は公共の用に供する建物とする。 公共建物以外の倉庫、土蔵、車庫等の建物とする。

被害区分		説明
その他	田の流失・埋没	田の耕土が流失し、又は砂利等の堆積のため、耕作が不能になったものとする。
	田の冠水	稲の先端が見えなくなる程度に水につかったものとする。
	畑の流失・埋没・冠水	田の例に準じて取り扱うものとする。
	文教施設	小学校、中学校、高等学校、大学、高等専門学校、盲学校、聾学校、養護学校及び幼稚園における教育の用に供する施設とする。
	道路	道路法第2条第1項に規定する道路のうち、橋りょうを除いたものとする。
	橋りょう	道路を連結する河川、運河等の上に架設された橋とする。
	河川	河川法が適用され、若しくは準用される河川、若しくはその他の河川、又はこれらのものの維持管理上必要な堤防護岸、水利、床止その他の施設、若しくは沿岸を保全するために防護することを必要とする河岸とする。
	港湾	港湾法第2条第5項に規定する水域施設、外かく施設、けい留施設、又は港湾の利用及び管理上重要な臨港交通施設とする。
	砂防	砂防法第1条に規定する砂防施設、同法第3条の規定によって同法が準用される砂防のための施設、又は同法第3条の2の規定によって同法が準用される天然の河岸とする。
	地すべり	地すべり防止区域内にある排水施設・擁壁・ダム、その他地すべりを防止するための施設とする。
被害	急傾斜地	急傾斜地崩壊危険区域内にある排水施設・擁壁、その他急傾斜地の崩壊を防止するための施設とする。
	清掃施設	ごみ処理及びし尿処理施設とする。
	鉄道不通	汽車電車等の運行が不能となった程度の被害とする。
	被害船舶	ろ、かいのみをもって運転する舟以外の舟で、船体が没し、航行不能になったもの及び流出し所在が不明になったもの、並びに修理しなければ航行できない程度の被害を受けたものとする。
	電話	災害により通話不能となった電話の回線数とする。
	電気	災害により停電した戸数のうち最も多く停電した時点における戸数とする。
	水道	上水道又は簡易水道で断水している戸数のうち、最も多く断水した時点における戸数とする。
	ガス	一般ガス事業又は簡易ガス事業で供給停止となっている戸数のうち、最も多く供給停止となった時点における戸数とする。
	ブロック塀	倒壊したブロック塀又は石塀の箇所数とする。
	り災世帯	災害により、全壊、半壊及び床上浸水の被害を受け、通常的生活を維持できなくなった生計を一にしている世帯とする。
被害区分	説明	明

り 災 者	り災世帯の構成員とする。	
公立文教施設	公立の文教施設をいう。	
農林水産業施設	農林水産業施設災害復旧事業費国庫補助の暫定措置に関する法律による補助対象となる施設をいい、具体的には農地・農業用施設・林業用施設・漁港施設及び共同利用施設とする。	
公共土木施設	公共土木施設災害復旧事業費国庫負担法による国庫負担の対象となる施設をいい、具体的には河川、海岸、砂防施設、林地荒廃防止施設、道路、港湾及び漁港とする。	
その他の 公共施設	公立文教施設、農林水産業施設、公共土木施設以外の公共施設をいい、例えば庁舎、公民館、児童館、都市施設等の公用又は公共の用に供する施設とする。	
公共施設 被害市町村数	公立文教施設、農林水産施設、公共土木施設及びその他の公共施設の被害を受けた市町村の数とする。	
そ の 他	農産被害	農林水産業施設以外の農産被害をいい、例えばビニールハウス・農作物等の被害とする。
	林産被害	農林水産業施設以外の林産被害をいい、例えば立木・苗木等の被害とする。
	畜産被害	農林水産業施設以外の畜産被害をいい、例えば家畜・畜舎等の被害とする。
	水産被害	農林水産業施設以外の水産被害をいい、例えばのり・漁具・漁船等の被害とする。
	商工被害	建物以外の商工被害で、例えば工業原材料・商品・生産機械器具とする。